

DE GENERAAL
— Soesterberg —



*Thuis op een centrale woonplek
in een natuurlijke omgeving.*

5 Voorwoord

6 Locatie

8 Ontdek Soesterberg

12 De appartementen

54 Aantekeningen

55 Colofon | Inlichtingen en verkoop

VOORWOORD

“

Centraler kun je in Nederland bijna niet wonen. Soesterberg is gelegen op de Utrechtse Heuvelrug met haar omliggende bossen, mooie wandelroutes én op fietsafstand van natuurgebied Soester Duinen.

Een van de meest opvallende aspecten van wonen in Soesterberg is de natuurlijke pracht die de omgeving omringt. Het nabijgelegen Nationaal Park Utrechtse Heuvelrug biedt talloze mogelijkheden voor wandel- en fietstochten in de weelderige bossen en over uitgestrekte heidevelden. De landschappen veranderen met de seizoenen, wat zorgt voor een constant veranderend uitzicht en een gevoel van rust en ontspanning.

Soesterberg heeft ook een sterke gemeenschapssfeer. De lokale voorzieningen, waaronder scholen, supermarkten en recreatieve faciliteiten, zijn goed georganiseerd en gemakkelijk bereikbaar. De dorpskern is charmant en biedt een verscheidenheid aan winkels en eetgelegenheden, waardoor bewoners zich snel thuis voelen.

In totaal worden in dit nieuwbouwproject 16 twee- en drie kamerappartementen gerealiseerd op steenworp afstand van het centrum met al haar denkbare voorzieningen.

Dat is wonen in een bijzonder mooi project!



Met de auto is Soesterberg gemakkelijk bereikbaar via de snelwegen A28, A27 en A12, waardoor er vanuit steden als Utrecht, Amersfoort en Amsterdam snel toegang is tot de omgeving. Voor degenen die liever met het openbaar vervoer reizen, is Soesterberg goed bereikbaar met de trein en bus. Het nabijgelegen treinstation in Amersfoort biedt frequente verbindingen met andere Nederlandse steden, vanaf daar kun je gemakkelijk de bus nemen naar Soesterberg. Ben je een fietsliefhebber dan zul je genieten van de vele fietspaden en routes in de omgeving, die het mogelijk maken om Soesterberg en de omliggende natuur te verkennen.



SOESTERBERG

Ontdek, Proef & Verken!

“

Soesterberg heeft iets te bieden voor iedereen, of je nu op zoek bent naar geschiedenis, avontuur, culinaire hoogstandjes of ontspanning. Kom en ervaar de charme van deze betoverende bestemming.

Verken de bezienswaardigheden, proef de smaken en omarm de actieve levensstijl die Soesterberg te bieden heeft.

We geven je graag wat inspiratie!

Bezienswaardigheden

- Nationaal Militair Museum: Stap binnen in de wereld van de Nederlandse militaire geschiedenis. Bewonder historische vliegtuigen, tanks en interactieve tentoonstellingen die jong en oud zullen boeien.
- De Pyramide van Austerlitz: Beklim deze sfeervolle piramide en geniet van een adembenemend uitzicht over het omringende groen. Perfect voor een picknick in de frisse lucht.
- Nationaal Park Utrechtse Heuvelrug: Verken uitgestrekte bossen, heidevelden en pittoreske paden. Van wandelen tot mountainbiken, de natuur van de Utrechtse Heuvelrug biedt talloze mogelijkheden voor avonturiers.

Sportieve Avonturen en Fietsroutes

- Wandel- en Fietsroutes: Soesterberg is de perfecte uitvalsbasis voor actieve ontdekkingsstochten. Verken de omliggende natuur, waaronder de uitgestrekte Utrechtse Heuvelrug, via een netwerk van prachtige wandel- en fietspaden.
- Sportactiviteiten: Voor de sportliefhebbers is er keuze te over. Van golfen op de nabijgelegen golfbanen tot tennis, paardrijden en meer, Soesterberg biedt tal van mogelijkheden om jouw energie te kanaliseren.
- Thermen Soesterberg: Beleef een dagje totale ontspanning. Laat je zintuigen genieten van de stilte en de natuur. Trakteer jezelf op wellness op z'n puurst.

Culinaire Geneugten

- Restaurant The Oriental Swan: Laat jouw smaakpapillen verwennen met culinaire hoogstandjes van de beste authentieke gerechten van Azië. Oriëntaals genieten met een goed glas wijn in een sfeervolle ambiance.
- Het wapen van Soesterberg: Ontdek de huiselijke sfeer zodra je binnenloopt. De keuken serveert huisgemaakte lunch en laat je verrassen door het uitgebreide assortiment aan speciaalbier.
- Eethuis De Stoeterij: Reserveer je tafel voor een High Tea, lunch en/of diner. Ook kun je hier terecht voor jouw feest of partij. In de zomer genieten op het terras waar de lekkerste hapjes worden geserveerd. Zin in een BBQ? Geen probleem, ook voor de vegetariërs en veganisten is er volop keus.

An architectural rendering of a modern residential building at dusk. The building features a light-colored, textured facade with large windows and balconies. The interior lights are on, and people are visible on the balconies and walking in the foreground. A woman is pushing a stroller on the left, and a family is walking in the center. The sky is a mix of soft pinks and blues, and there are trees and bushes in the foreground.

DE GENERAAL

Kleinschalig & luxueus

DE APPARTEMENTEN woonlagen



Begane grond



Eerste verdieping



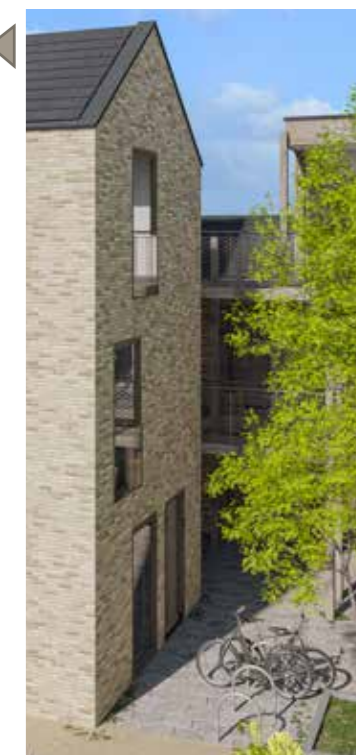
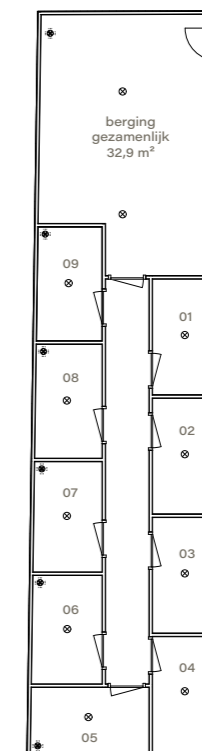
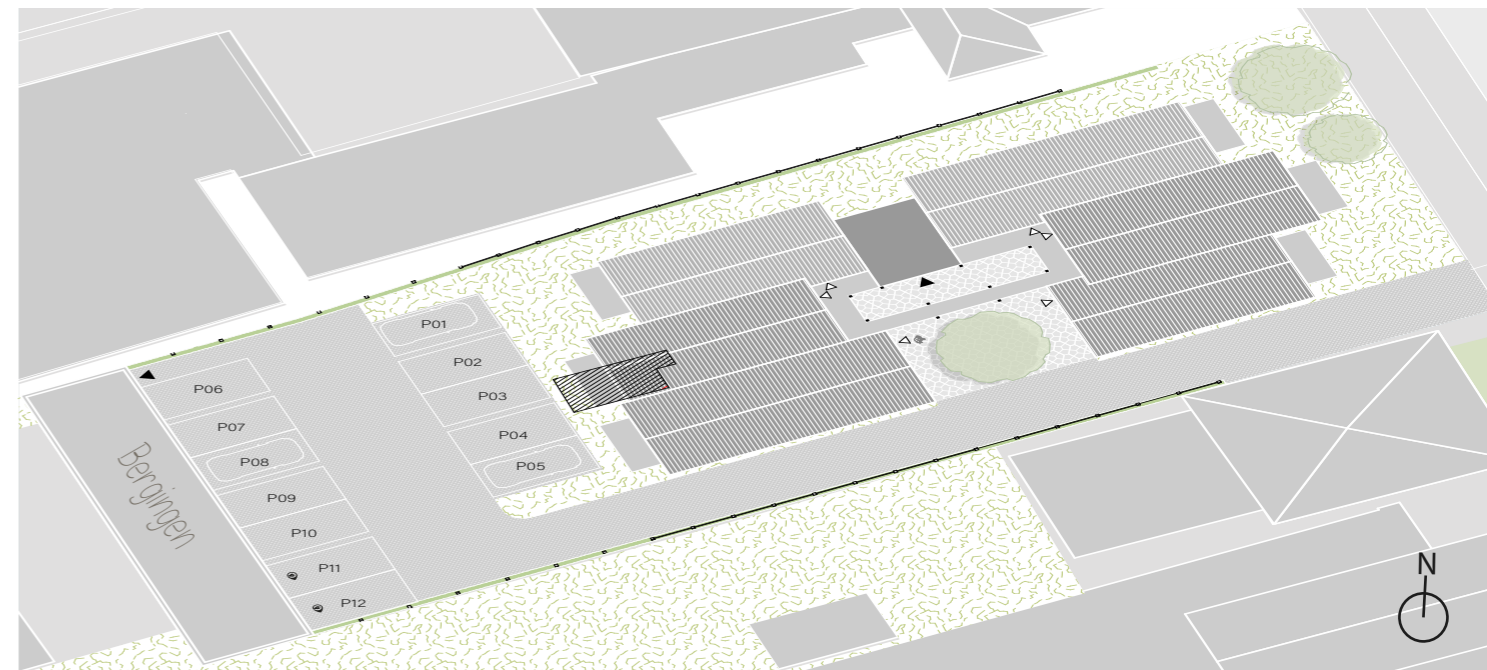
Tweede verdieping

Het complex bestaat uit 16 hoogwaardig afgewerkte nieuwbouwappartementen verdeeld over 3 woonlagen en worden gerealiseerd aan de Veldmaarschalk Montgomeryweg te Soesterberg. Op de begane grond en de eerste verdieping worden 6 appartementen gerealiseerd. De tweede verdieping bestaat uit 4 hoekappartementen.

De appartementen hebben een oppervlakte van circa 45 tot 57 m². Diverse appartementen beschikken over een eigen parkeerplaats op het buitenterrein. Tevens beschik je over een eigen of gezamenlijke bergruimte. Elk appartement is zorgvuldig ontworpen met oog voor ruimtelijkheid en functionaliteit. De royale woonkamers nodigen uit tot ontspanning en de eigentijdse badkamers stralen klasse uit. Dit alles komt samen in een perfect samenspel van stijl en functionaliteit. De appartementen worden opgeleverd zonder keuken waardoor je de vrijheid hebt om je eigen stijl en wensen te integreren in je keuken. Bruynzeel is 'preferred supplier'!

Ieder appartement is voorzien van een buitenruimte (tuin of terras) te betreden via de living. Zonligging buitenruimte is op zuidwest of noordoost. Keuze voor de ochtendzon of avondzon, jij beslist!

Maar De Generaal gaat verder dan alleen uitstraling. De 16 duurzame appartementen kunnen ook turn-key worden opgeleverd, wat betekent dat ze direct klaar zijn voor bewoning.



“

*Ontdek de perfecte balans tussen rust en dynamiek,
tussen natuurlijke schoonheid en moderne levensstijl.*



APPARTEMENT

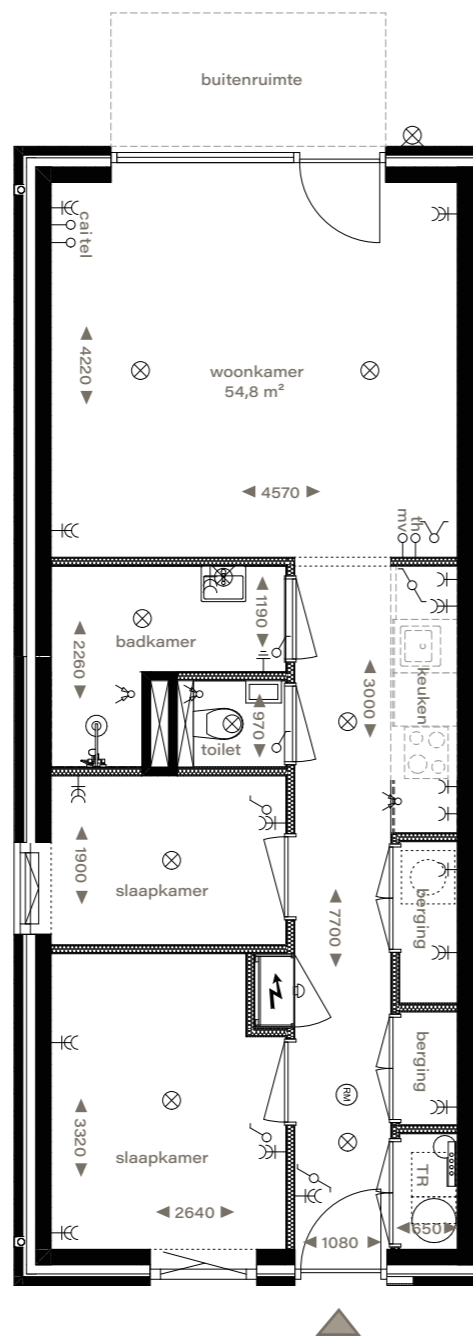
Begane grond Bnr. 1

Dit 3-kamer hoekappartement ligt op de begane grond en is de eerste woning aan de linkerkant van het complex. De entree van de woning is gelegen buiten de gezamenlijke centrale entree van het complex.

De woning heeft een lengte van circa 12 meter. De ruimte waar de keuken gerealiseerd behoort te worden beslaat een gedeelte van de gang waardoor de woonkamer het toelaat een groot en gezellige zithoek te plaatsen.

Het appartement voorziet in veel bergruimte. De wasmachine/droger staat afgesloten in een van de twee interne bergingen. Het appartement heeft twee mooie slaapkamers van circa 9 m² en 5 m² gelegen aan de voorzijde van woning.

Het terras is gelegen aan de woonkamer op het zuidwesten. Dat is genieten van de middag en avond zon. Door de grote raampartijen is er veel lichtinval.



- + Ca. 54,8 m² woonoppervlakte
- + Ca. 4,6 m² buitenruimte
- + Zonligging tuin zuidwest
- + Badkamer en separaat toilet
- + Efficiënt ingedeeld
- + Wasmachine/droger ruimte
- + Eigen parkeerplaats
- + Eigen externe berging ca. 5,8 m²

APPARTEMENT

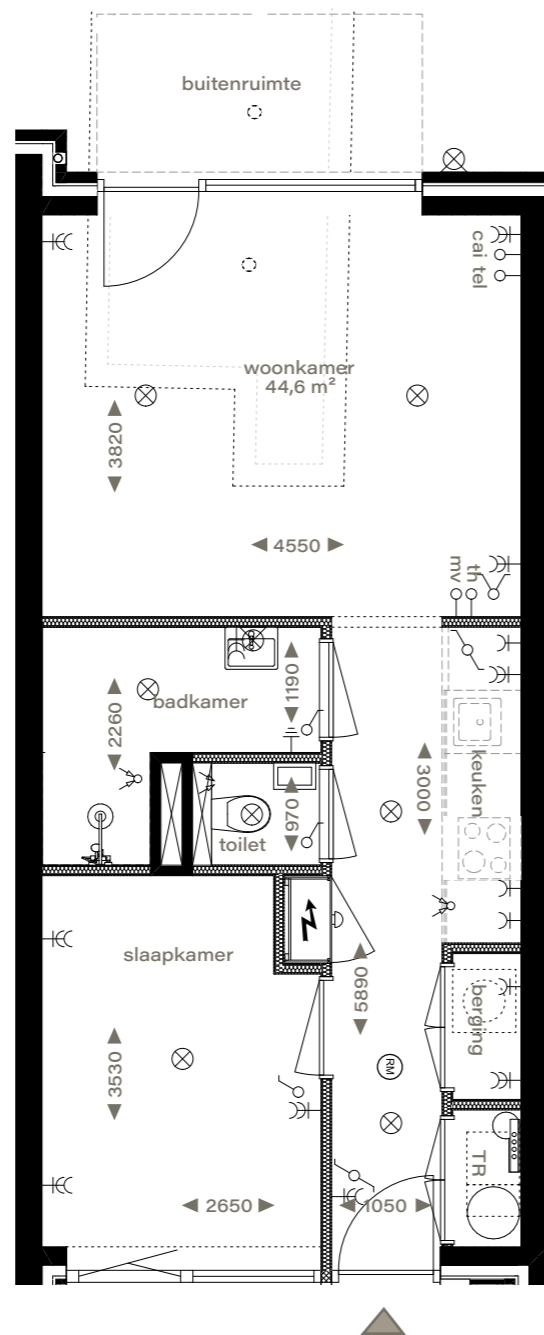
Begane grond Bnr. 2

Dit 2-kamer tussenappartement is gelegen op de begane grond aan de linkerkant van het complex met eigen entree. Dit appartement ligt gedeeltelijk boven de reeds bestaande schuilkelder, te gebruiken als berging.

De woning heeft een lengte van circa 9,5 meter. De ruimte waar de keuken gerealiseerd behoort te worden beslaat een gedeelte van de gang waardoor de woonkamer het toelaat een gezellige knusse zithoek te plaatsen.

De slaapkamer van circa 9,5 m² biedt ruimte voor het plaatsen van een grote kledingkast. De wasmachine/droger staat afgesloten in de interne berging waar voldoende ruimte is voor meer opbergruimte.

Het terras is gelegen aan de woonkamer op het zuidwesten. Dat is genieten van de middag en avond zon.



- + Ca. 44,6 m² woonoppervlakte
- + Ca. 4,6 m² buitenruimte
- + Zonligging tuin zuidwest
- + Badkamer en separaat toilet
- + Efficiënt ingedeeld
- + Wasmachine/droger ruimte
- + Openbaar parkeren
- + Eigen externe berging ca. 5,8 m²
- + Schuilkelder te gebruiken als berging

APPARTEMENT

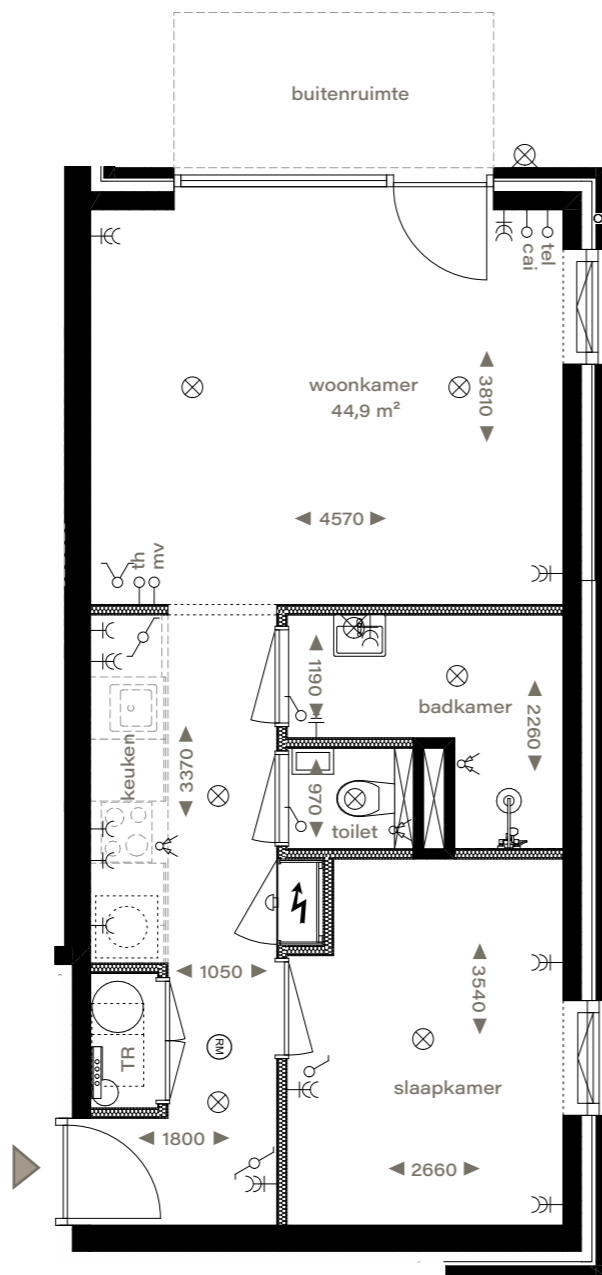
Begane grond Bnr. 3

Dit 2-kamer hoekappartement is gelegen op de begane grond met eigen entree en tuin op het zuidwesten.

De ruimte waar de keuken gerealiseerd behoort te worden ligt in het verlengde van de gang waardoor je van de living een fijne afgesloten ruimte kan maken. De wasmachine is op een mooie manier geïntegreerd in de keuken waardoor je badkamer een fijn rustpunt blijft.

De slaapkamer van circa 9,5 m² biedt ruimte voor het plaatsen van een grote kledingkast.

Het terras is gelegen aan de woonkamer op het zuidwesten. Dat is genieten van de middag en avond zon. Door de grote raampartijen is er veel lichtinval.



- + Ca. 44,9 m² woonoppervlakte
- + Ca. 4,6 m² buitenruimte
- + Zonligging tuin zuidwest
- + Badkamer en separaat toilet
- + Efficiënt ingedeeld
- + Openbaar parkeren
- + Eigen externe berging ca. 5,8 m²

APPARTEMENT

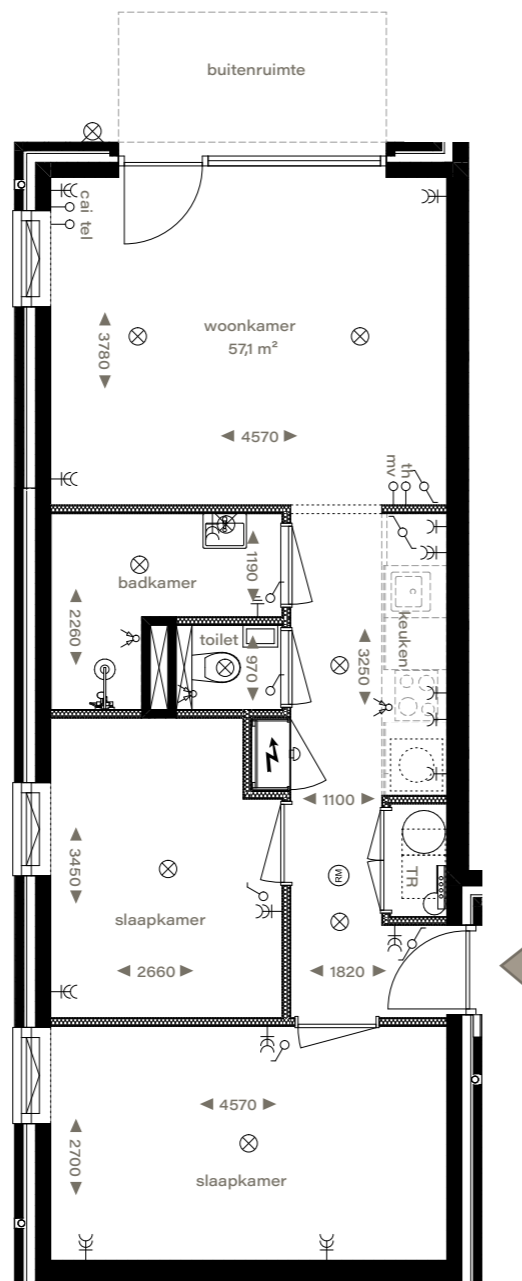
Begane grond Bnr. 4

Dit 3-kamer hoekappartement ligt op de begane grond aan de rechterzijde van het complex. De entree van de woning is gelegen buiten de gezamenlijke centrale entree van het complex.

De ruimte waar de keuken gerealiseerd behoort te worden ligt in het verlengde van de gang waardoor de woonkamer van circa 20 m² middels het sluiten van de optionele schuifwand, een fijne afgesloten eigen ruimte kan worden.

Het appartement heeft twee mooie praktische slaapkamers van circa 9 m² en 12 m².

Het terras is gelegen aan de woonkamer op het noordoosten. Dat is genieten van de ochtend zon en in hoogzomer fijn de voordelen van de schaduw. Door de grote raampartijen is er veel lichtinval.



- + Ca. 57,1 m² woonoppervlakte
- + Ca. 4,6 m² buitenruimte
- + Zonligging tuin noordoost
- + Badkamer en separaat toilet
- + Efficiënt ingedeeld
- + Eigen parkeerplaats
- + Eigen externe berging ca. 5,8 m²

APPARTEMENT

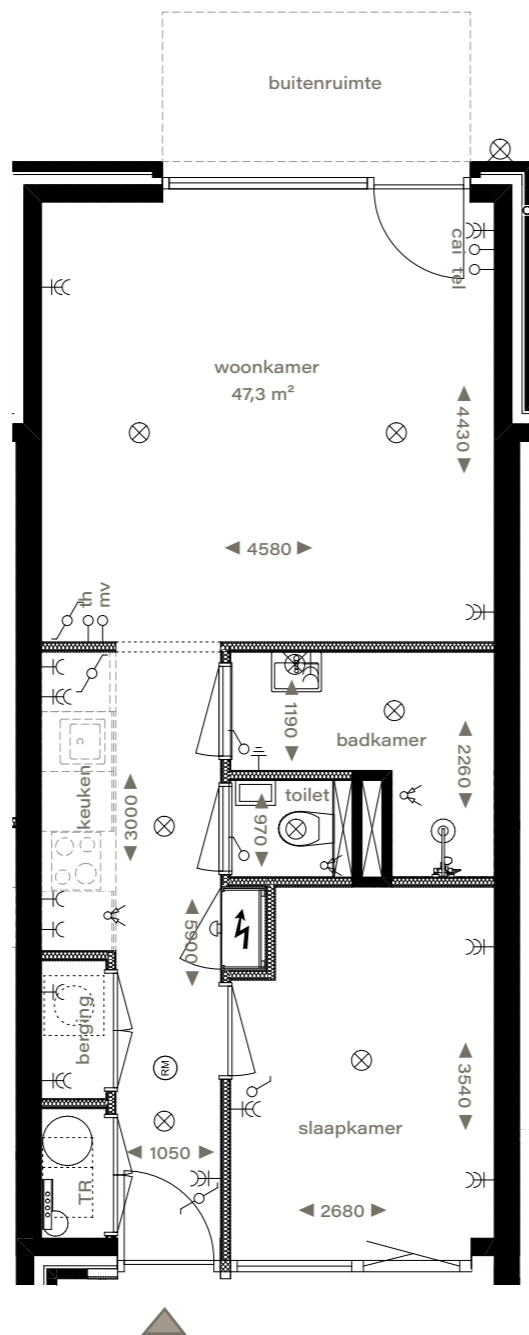
Begane grond Bnr. 5

Dit 2-kamer tussenappartement ligt op de begane grond aan de rechterzijde van het complex. De entree van de woning is gelegen buiten de gezamenlijke centrale entree van het complex.

De ruimte waar de keuken gerealiseerd behoort te worden ligt in het verlengde van de gang waardoor je van de living een afgesloten ruimte kan maken. Voor de wasmachine/droger is een aparte afgesloten ruimte gecreëerd.

De slaapkamer van circa 9 m² biedt ruimte voor het plaatsen van een grote kledingkast.

Het terras is gelegen aan de woonkamer op het noordoosten. Dat is genieten van de ochtend zon en in hoogzomer fijn de voordelen van de schaduw. Door de grote raampartijen is er veel lichtinval.



- + Ca. 47,3 m² woonoppervlakte
- + Ca. 4,6 m² buitenruimte
- + Zonligging tuin noordoost
- + Badkamer en separaat toilet
- + Efficiënt ingedeeld
- + Wasmachine/droger ruimte
- + Eigen parkeerplaats
- + Eigen externe berging ca. 5,8 m²

APPARTEMENT

Begane grond Bnr. 6

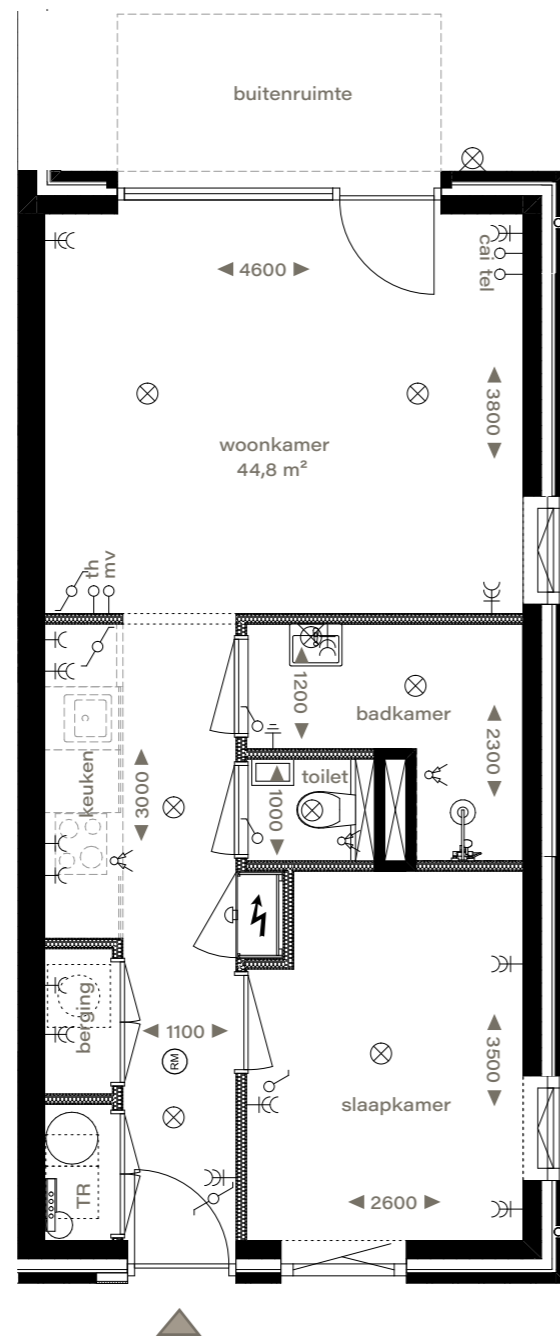
Dit 2-kamer hoekappartement ligt op de begane grond en is het eerste appartement aan de rechterzijde van het complex. De woning is voorzien van een eigen entree gelegen buiten het complex.

De ruimte waar de keuken gerealiseerd behoort te worden ligt in het verlengde van de gang waardoor je middels een optionele schuifdeur de keuken van de woonkamer kan scheiden.

De wasmachine/droger staat afgesloten in de interne berging waar voldoende ruimte is voor meer opbergruimte.

De slaapkamer van circa 9 m² biedt ruimte voor het plaatsen van je kledingkast.

Het terras is gelegen aan de woonkamer op het noordoosten. Dat is genieten van de ochtend zon en in hoogzomer fijn de voordelen van de schaduw. Door de grote raampartijen is er veel lichtinval.

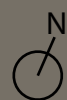


- + Ca. 44,8 m² woonoppervlakte
- + Ca. 4,6 m² buitenruimte
- + Zonligging tuin noordoost
- + Badkamer en separaat toilet
- + Efficiënt ingedeeld
- + Wasmachine/droger ruimte
- + Eigen parkeerplaats
- + Eigen externe berging ca. 5,8 m²

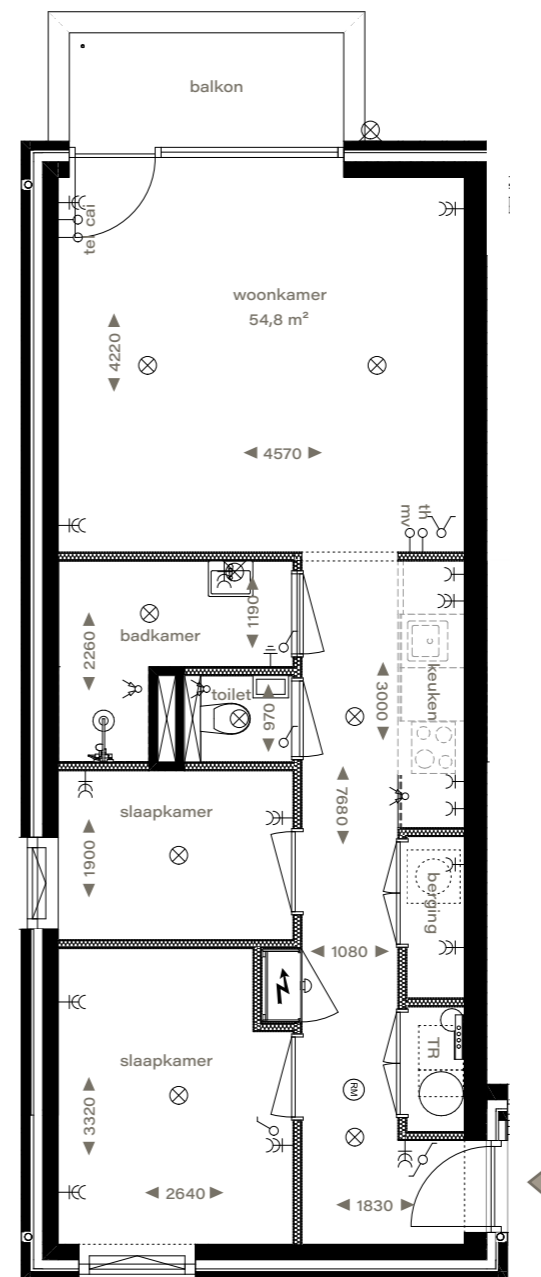
“

Door de sereniteit van het groene landschap dat samensmelt met het gemak van stedelijke nabijheid voelt thuis zijn als een verademing.





- + Ca. 54,8 m² woonoppervlakte
- + Ca. 4,4 m² buitenruimte
- + Zonligging balkon zuidwest
- + Badkamer en separaat toilet
- + Efficiënt ingedeeld
- + Wasmachine/droger ruimte
- + Eigen parkeerplaats
- + Eigen externe berging ca. 5,8 m²



APPARTEMENT

Eerste verdieping Bnr. 7

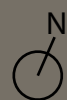
Dit 3-kamer hoekappartement ligt op de eerste verdieping. Middels de trap of lift in de gezamenlijke centrale entree bereik je via de gallerij jouw appartement.

De woning heeft een lengte van circa 12 meter. De ruimte waar de keuken gerealiseerd behoort te worden beslaat een gedeelte van de gang waardoor de woonkamer het toelaat een groot en gezellige zithoek te plaatsen.

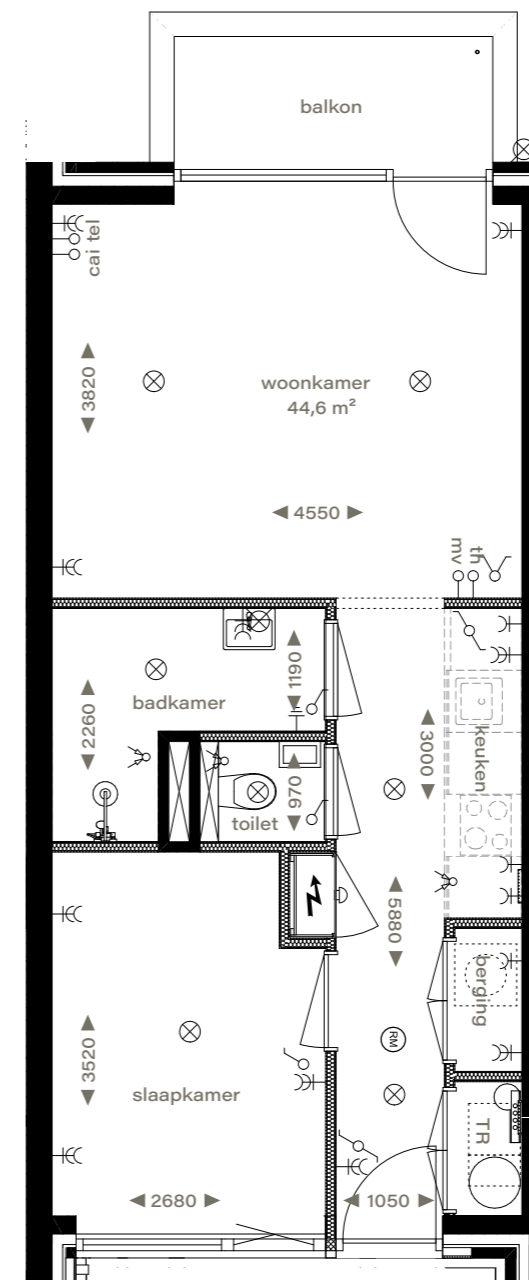
Het appartement voorziet in veel bergruimte. De wasmachine/droger staat afgesloten in de interne berging.

Het appartement heeft twee mooie slaapkamers van circa 9 m² en 5 m² gelegen aan de voorzijde van woning.

Het balkon is gelegen aan de woonkamer op het zuidwesten. Dat is genieten van de middagen en avond zon. Door de grote raampartijen is er veel lichtinval.



- + Ca. 44,6 m² woonoppervlakte
- + Ca. 4,4 m² buitenruimte
- + Zonligging balkon zuidwest
- + Badkamer en separaat toilet
- + Efficiënt ingedeeld
- + Wasmachine/droger ruimte
- + Openbaar parkeren



APPARTEMENT

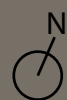
Eerste verdieping Bnr. 8

Dit 2-kamer tussenappartement ligt op de eerste verdieping. Middels de trap of lift in de gezamenlijke centrale entree bereik je via de galerij jouw appartement.

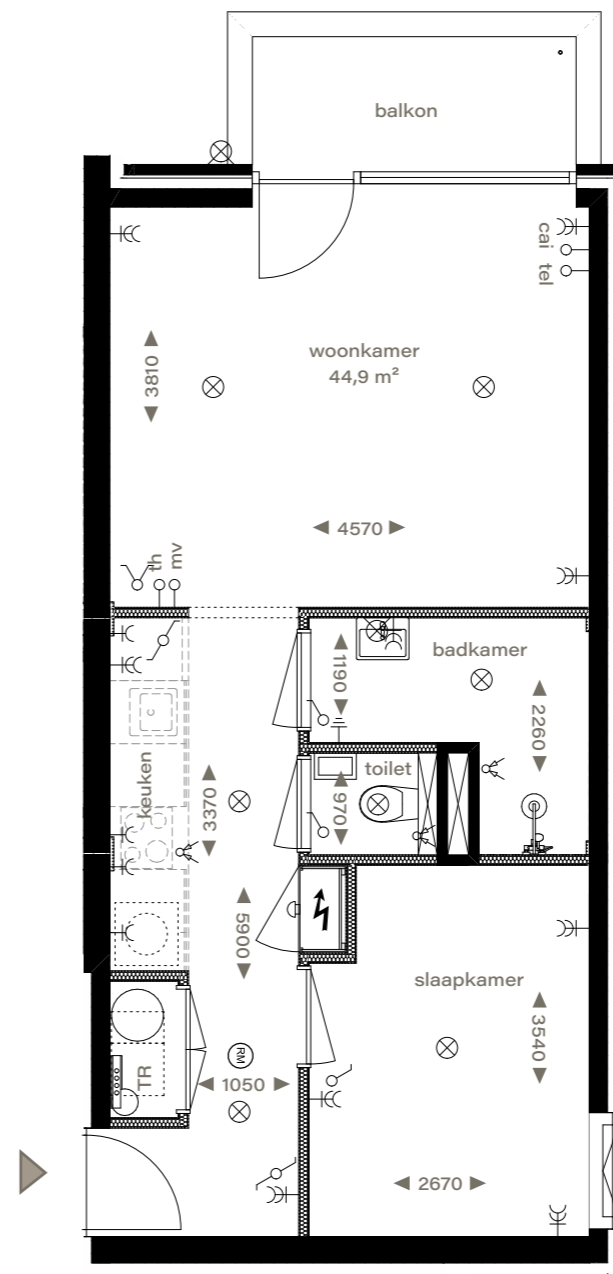
De ruimte waar de keuken gerealiseerd behoort te worden ligt in het verlengde van de gang waardoor je van de living een afgesloten ruimte kan maken. Voor de wasmachine/droger is een aparte afgesloten ruimte gecreëerd.

De slaapkamer van circa 9,5 m² biedt ruimte voor het plaatsen van een grote kledingkast.

Aan de woonkamer ligt het balkon met de zonligging op zuidwesten. Dat is genieten van de middag- en avondzon. Door de grote raampartijen is er veel lichtinval.



- + Ca. 44,9 m² woonoppervlakte
- + Ca. 4,4 m² buitenruimte
- + Zonligging balkon zuidwest
- + Badkamer en separaat toilet
- + Efficiënt ingedeeld
- + Openbaar parkeren



APPARTEMENT

Eerste verdieping Bnr. 9

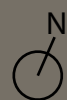
Via de gezamenlijke centrale entree bereik je dit 2-kamer hoekappartement middels de trap of lift, gelegen op de eerste verdieping.

De ruimte waar de keuken gerealiseerd behoort te worden ligt in het verlengde van de gang waardoor je van de living een fijne afgesloten ruimte kan maken.

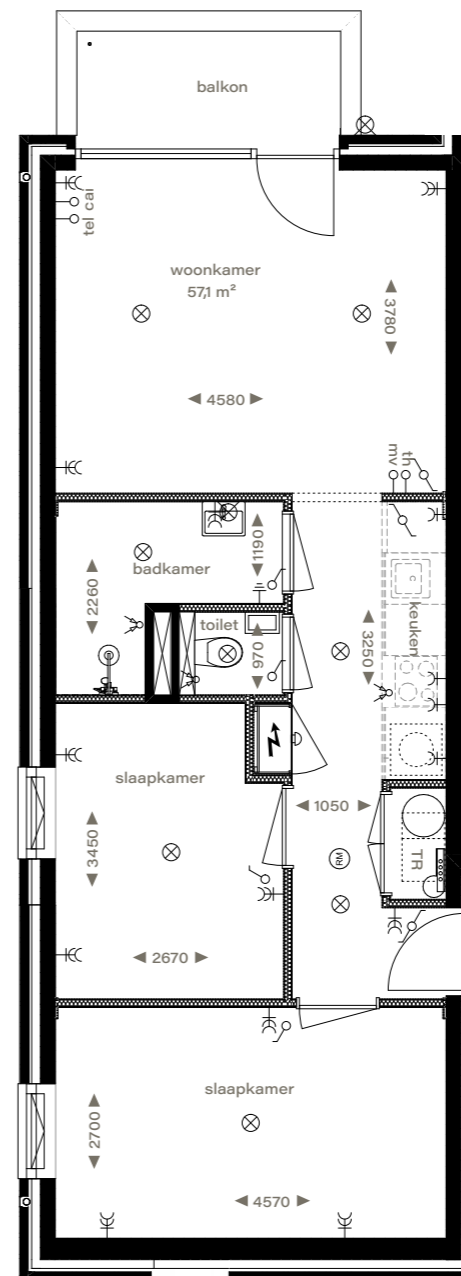
De wasmachine is op een mooie manier geïntegreerd in de keuken waardoor je badkamer een fijn rustpunt blijft.

De slaapkamer van circa 9,5 m² biedt ruimte voor het plaatsen van een grote kledingkast.

Het balkon is gelegen aan de woonkamer op het zuidwesten. Dat is genieten van de middagen avond zon. Door de grote raampartijen is er veel lichtinval.



- + Ca. 57,1 m² woonoppervlakte
- + Ca. 4,3 m² buitenruimte
- + Zonligging balkon noordoost
- + Badkamer en separaat toilet
- + Efficiënt ingedeeld
- + Wasmachine/droger ruimte
- + Eigen externe berging ca. 5,8 m²
- + Eigen parkeerplaats



APPARTEMENT

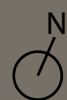
Eerste verdieping Bnr. 10

Dit 3-kamer hoekappartement ligt op de eerste verdieping. Vanuit de gezamenlijke centrale entree bereik je dit appartement via de trap of lift.

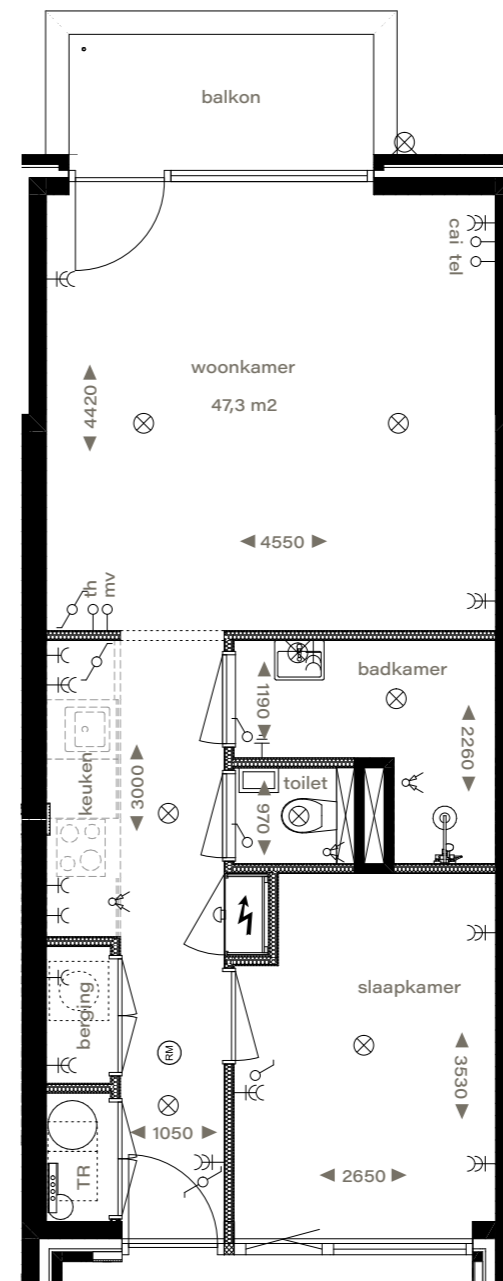
De ruimte waar de keuken gerealiseerd behoort te worden ligt in het verlengde van de gang waardoor de woonkamer van circa 20 m² middels het aanbrengen van een schuifwand, een fijne afgesloten eigen ruimte is.

Het appartement heeft twee mooie praktische slaapkamers van circa 9 m² en 12 m².

Het balkon is gelegen aan de woonkamer op het noordoosten. Dat is genieten van de ochtend zon en in hoogzomer fijn de voordelen van de schaduw. Door de grote raampartijen is er veel lichtinval.



- + Ca. 47,3 m² woonoppervlakte
- + Ca. 4,3 m² buitenruimte
- + Zonligging balkon noordoost
- + Badkamer en separaat toilet
- + Efficiënt ingedeeld
- + Wasmachine/droger ruimte
- + Eigen parkeerplaats



APPARTEMENT

Eerste verdieping Bnr. 11

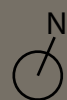
Dit 2-kamer tussenappartement ligt op de eerste verdieping aan de rechterzijde van het complex. Middels de trap of lift in de gezamenlijke centrale entree bereik je via de galerij jouw appartement.

De ruimte waar de keuken gerealiseerd behoort te worden ligt in het verlengde van de gang waardoor je van de living een fijne afgesloten ruimte kan maken.

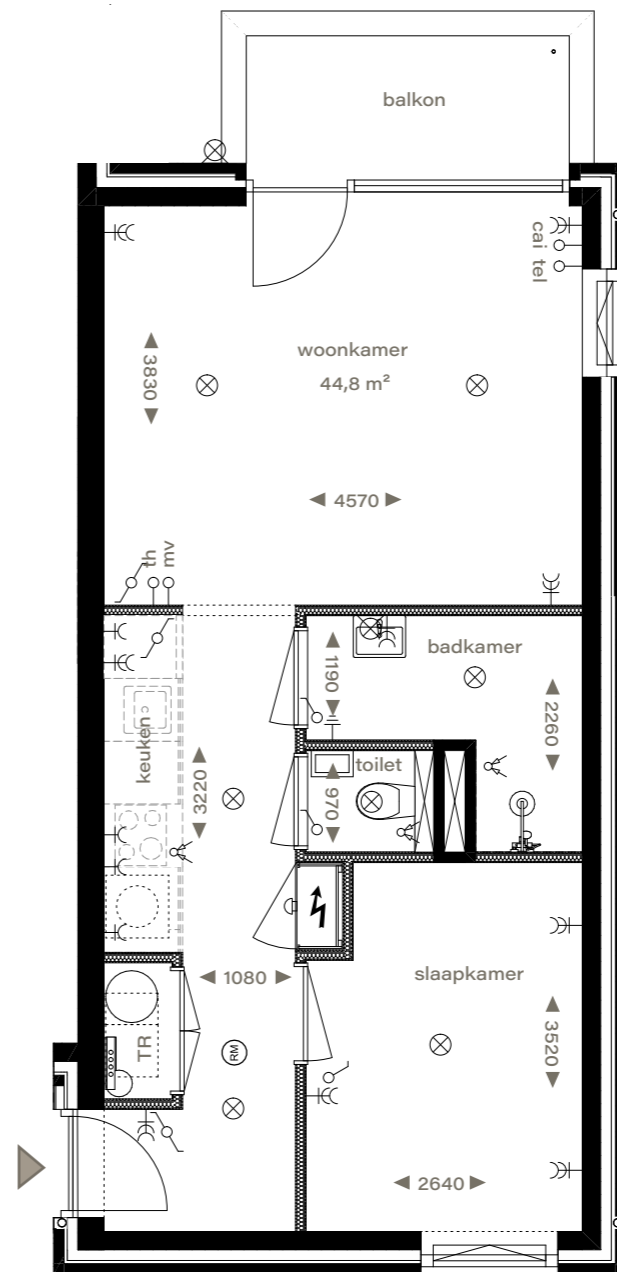
De wasmachine/droger staat afgesloten in de interne berging waar voldoende ruimte is voor meer opbergruimte.

De slaapkamer van circa 9 m² biedt ruimte voor het plaatsen van een grote kledingkast.

Het balkon is gelegen aan de woonkamer op het noordoosten. Dat is genieten van de ochtend zon en in hoogzomer fijn de voordelen van de schaduw. Door de grote raampartijen is er veel lichtinval.



- + Ca. 44,8 m² woonoppervlakte
- + Ca. 4,3 m² buitenruimte
- + Zonligging balkon noordoost
- + Badkamer en separaat toilet
- + Efficiënt ingedeeld
- + Eigen parkeerplaats



APPARTEMENT

Eerste verdieping Bnr. 12

Dit 2-kamer hoekappartement ligt op de eerste verdieping aan de rechterzijde van het complex. Middels de trap of lift in de gezamenlijke centrale entree bereik je via de galerij jouw appartement.

De ruimte waar de keuken gerealiseerd behoort te worden ligt in het verlengde van de gang waardoor je fijne afgesloten living kan maken.

De wasmachine is op een mooie manier geïntegreerd in de keuken waardoor je badkamer een fijn rustpunt blijft.

De slaapkamer van circa 9 m² biedt ruimte voor het plaatsen van je kledingkast.

Het balkon is gelegen aan de woonkamer op het noordoosten. Dat is genieten van de ochtend zon en in hoogzomer fijn de voordelen van de schaduw. Door de grote raampartijen is er veel lichtinval.

DE GENERAAL

Energiezuinig wonen



APPARTEMENT

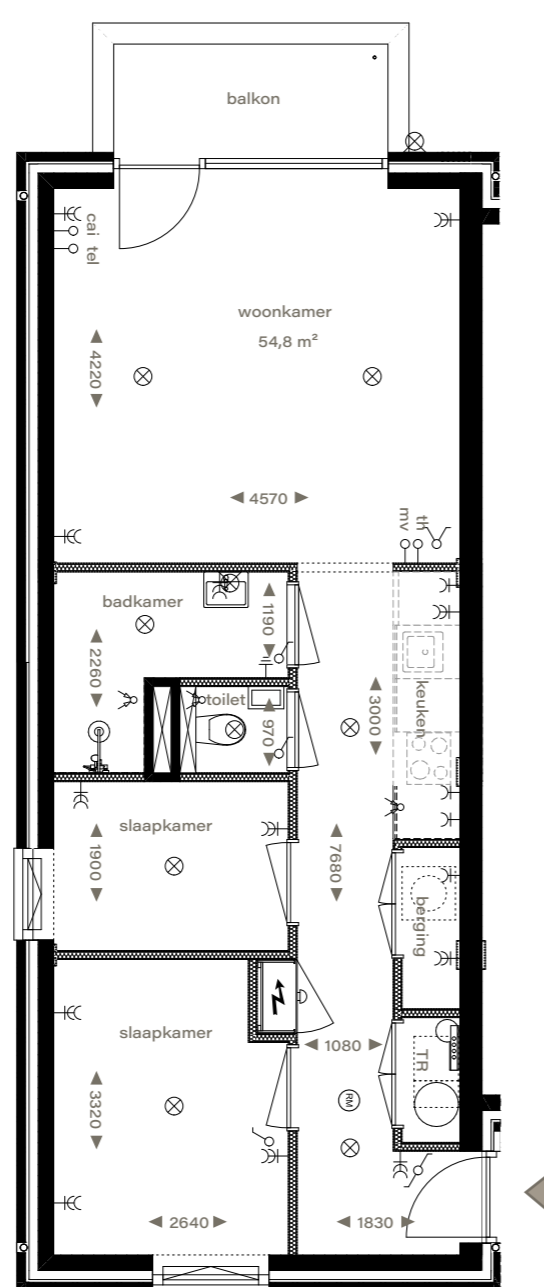
Tweede verdieping Bnr. 13

Dit 3-kamer hoekappartement ligt op de tweede verdieping. Middels de trap of lift in de gezamenlijke centrale entree bereik je via de galerij jouw appartement.

De ruimte waar de keuken gerealiseerd behoort te worden ligt in het verlengde van de gang waardoor de woonkamer een fijne eigen ruimte is. Door de hoge nok wordt er een unieke woonervaring geboden.

Het appartement heeft twee mooie praktische slaapkamers van circa 8,5 m² en 5 m².

Het balkon is gelegen aan de woonkamer op het zuidwesten. Dat is genieten van de middag- en avond zon. Door de grote raampartijen is er veel lichtinval.



- + Ca. 54,8 m² woonoppervlakte
- + Ca. 4 m² buitenruimte
- + Zonligging balkon zuidwest
- + Badkamer en separaat toilet
- + Efficiënt ingedeeld
- + Eigen parkeerplaats
- + Eigen externe berging ca. 5,8 m²

APPARTEMENT

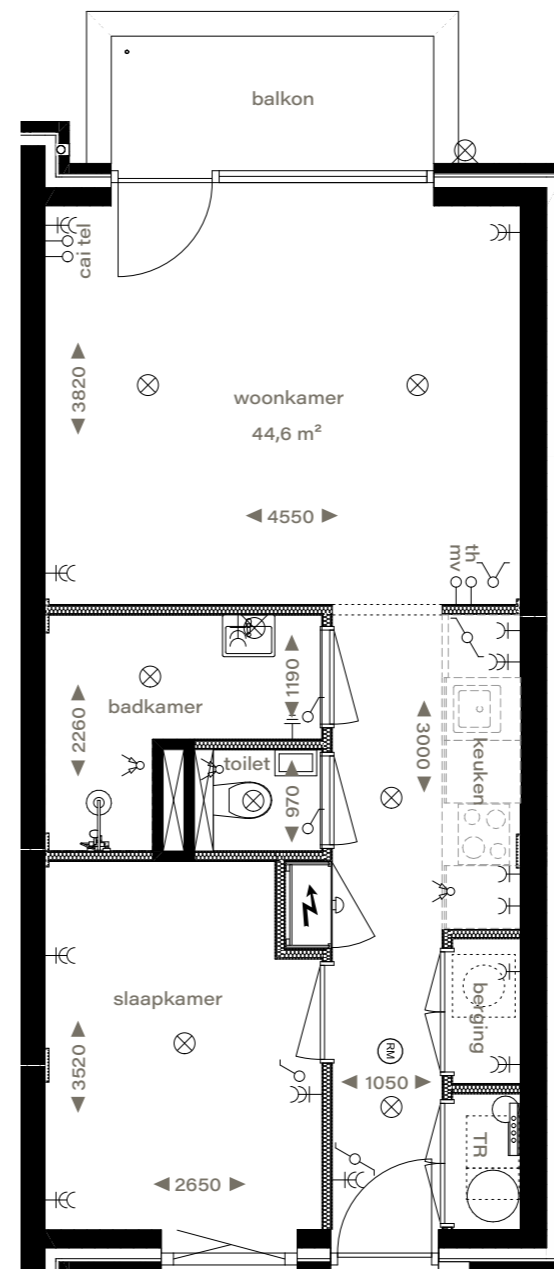
Tweede verdieping Bnr. 14

Dit 2-kamer hoekappartement ligt op de tweede verdieping. Via de gezamenlijke centrale entree bereik je dit appartement via de trap of lift.

De ruimte waar de keuken gerealiseerd behoort te worden ligt in het verlengde van de gang waardoor de woonkamer een fijne afgesloten eigen ruimte is. Door de hoge nok wordt er een unieke woonervaring geboden.

Het appartement beschikt over een slaapkamer van circa 9,5 m².

Het balkon is gelegen aan de woonkamer op het zuidwesten. Dat is genieten van de middagen en avond zon. Door de grote raampartijen is er veel lichtinval.



- + Ca. 44,6 m² woonoppervlakte
- + Ca. 4 m² buitenruimte
- + Zonligging balkon zuidwest
- + Badkamer en separaat toilet
- + Efficiënt ingedeeld
- + Eigen parkeerplaats

APPARTEMENT

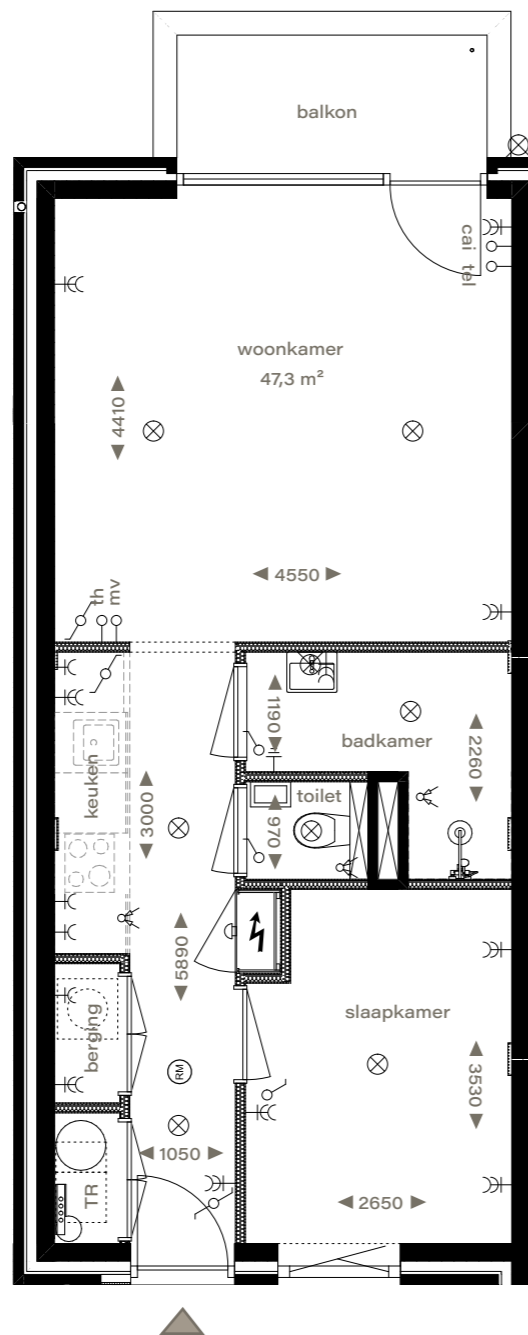
Tweede verdieping Bnr. 15

Dit 2-kamer hoekappartement ligt op de tweede verdieping. Middels de trap of lift in de gezamenlijke centrale entree bereik je via de gallerij jouw appartement.

De ruimte waar de keuken gerealiseerd behoort te worden ligt in het verlengde van de gang waardoor de woonkamer een fijne afgesloten eigen ruimte is. Door de hoge nok wordt er een unieke woonervaring geboden.

Het appartement heeft een grote slaapkamer van circa 9,5 m².

Het balkon is gelegen aan de woonkamer op het noordoosten. Door de grote raampartijen is er veel lichtinval.



- + Ca. 47,3 m² woonoppervlakte
- + Ca. 4,3 m² buitenruimte
- + Zonligging balkon noordoost
- + Badkamer en separaat toilet
- + Efficiënt ingedeeld
- + Eigen parkeerplaats

APPARTEMENT

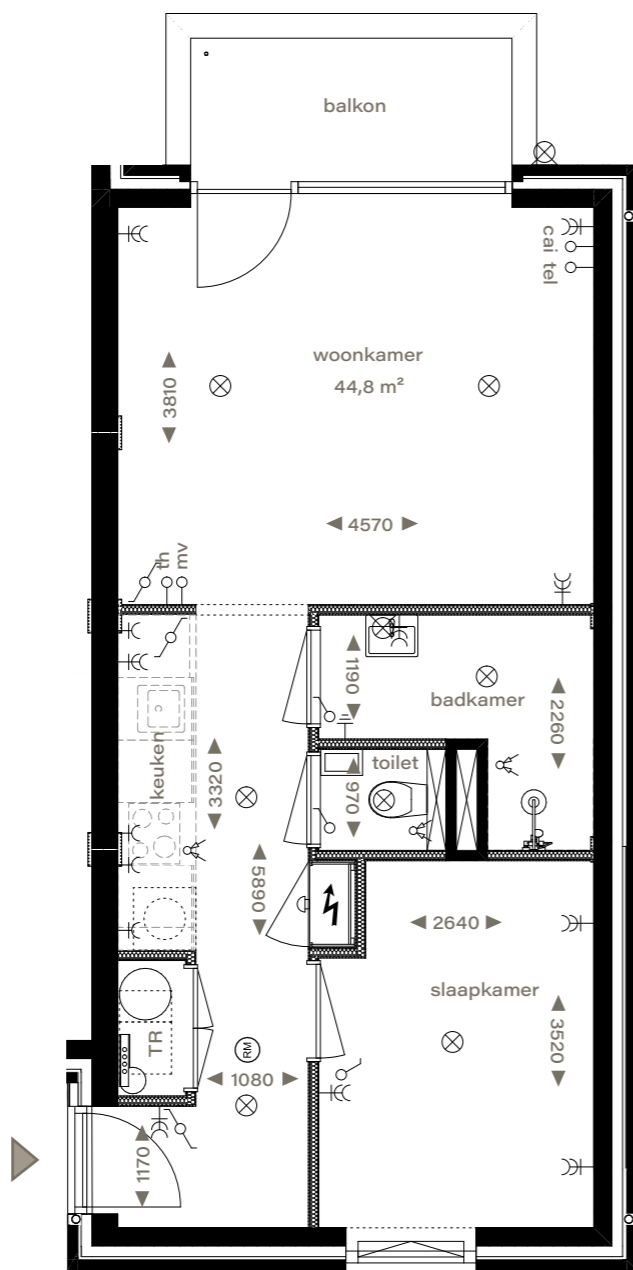
Tweede verdieping Bnr. 16

Dit 2-kamer hoekappartement ligt op de tweede verdieping. Middels de trap of lift in de gezamenlijke centrale entree bereik je via de gallerij jouw appartement.

Door de hoge nok wordt er een unieke woonervaring geboden. De ruimte waar de keuken gerealiseerd behoort te worden ligt in het verlengde van de gang waardoor de woonkamer middels het sluiten van de optionele schuifwand, een fijne afgesloten eigen ruimte is.

Het appartement heeft een grote slaapkamer van circa 9,5 m².

Het balkon is gelegen aan de woonkamer op het noordoosten. Door de grote raampartijen is er veel lichtinval.



- + Ca. 44,8 m² woonoppervlakte
- + Ca. 4,3 m² buitenruimte
- + Zonligging balkon noordoost
- + Badkamer en separaat toilet
- + Efficiënt ingedeeld
- + Eigen parkeerplaats

DE GENERAAL

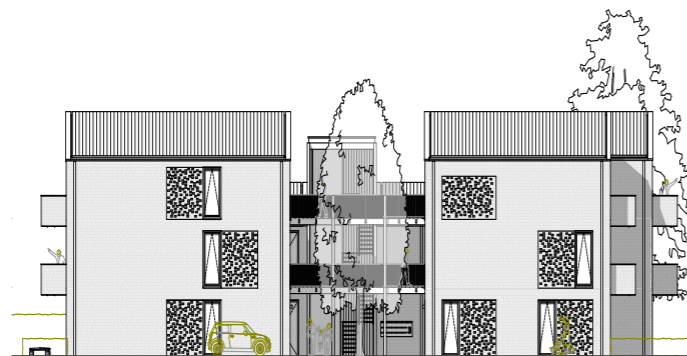
Gevels



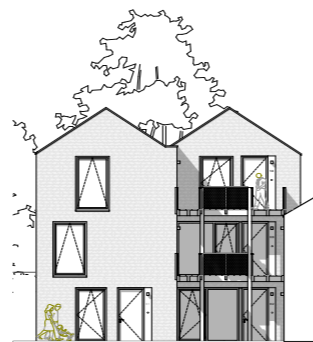
Voorgevel



Achtergevel



Linkerzijgevel



Binnengevels



Rechterzijgevel

www.degeneraalsoesterberg.nl