



HAVENKWARTIER

waterrijk woonplezier

Fase 2: 29 appartementen

INHOUD

Waterrijk woonplezier	4
Overal en alles dichtbij	6
Verrassend Rijnhuizen	8
Hier woon je écht groen	12
Wonen in Havenkwartier	16
Appartementen	20
Appartementen begane grond	20
Appartementen 1 ^e , 2 ^e en 3 ^e verdieping	26
Penthouses 4 ^e verdieping	36
Eigentijdse appartementen met een industrieel karakter	46
Keuken en badkamer	48
Maak je appartement woonklaar	50
Verkoopinformatie	52





In Rijnhuizen, Nieuwegein komt Havenkwartier. Een nieuwe, verrassende en groene woonwijk aan het Merwedekanaal. Hier komen 29 appartementen, 55 rij- en hoekwoningen, 14 twee-onder-een-kapwoningen en 3 vrijstaande woningen. Met Havenkwartier krijgt Rijnhuizen ook een nieuwe haven, met volop waterplezier. Wil je wonen aan deze nieuwe kades of toch in het waterrijke natuurgebied, er is volop keuze!

WATERRIJK WOONPLEZIER

Havenkwartier, je zou er maar wonen straks. Beeld je eens in hoe het kan zijn. Bootjes dobberen in de haven. Langs het water kwetteren en spetteren de vogels. Je geniet van een heerlijke cappuccino en de ochtendzon op je fijne terras. Langs de haven lopen de burens, onderweg voor een wandeling door het groene oeverpark. Later vanmiddag fiets je naar de tennis waar je hebt afgesproken met vrienden. Dat zijn altijd de gezelligste middagen. Weer thuis geniet je van het water, de bootjes en het groen. Hier is jouw plek, hier ben je thuis.

Divers woningaanbod

In Havenkwartier komt een grote diversiteit aan woningen, van appartementen tot ruime vrijstaande woningen. Hier koop je misschien je eerste woning, verhuis je naar een prachtige vrijstaande woning met een fijne tuin of naar een gelijkvloers appartement.

Havenkwartier wordt in 3 fases ontwikkeld. In deze brochure vind je alle informatie over de woningen uit fase 2: 29 appartementen .



OVERAL EN ALLES DICHTBIJ

Havenkwartier ligt aan het Merwedekanaal aan de prachtige zuidkant van de wijk Rijnhuizen in Nieuwegein. Nabij de Marconibaan en Dieselbaan. In de omgeving is er het hele jaar door van alles te beleven, met een veelzijdig aanbod aan sportverenigingen, cultuur, winkels en horeca. Ook het onderwijs is er prima geregeld. Voor de wekelijkse boodschappen ben je met de auto of de fiets zo in het centrum van Nieuwegein. In winkelcentrum Cityplaza vind je maar liefst 150 winkels.

Via de Plettenburgerlaan en de Zuidstedeweg zit je zo op de A2 en daarmee is Utrecht met de auto binnen 10 minuten bereikbaar. Met het openbaar vervoer is Utrecht in ongeveer 20 minuten te bereiken. Momenteel wordt er door de provincie Utrecht en de gemeente Nieuwegein hard gewerkt aan een modern OV-knooppunt in het stationsgebied City Nieuwegein. Zo zal werken of een (winkel)bezoek aan Utrecht met het OV in de toekomst nog gemakkelijker zijn.

	A2 - 7 min	
	Utrecht - 10 min	
	Utrecht - 20 min (OV)	
	Amersfoort - 30 min	
	Amsterdam - 35 min	

VERRASSEND RIJNHUIZEN



HET MERWEDEKANAAL

Havenkwartier krijgt een eigen haven aan het Merwedekanaal. Dit kanaal is een mooi bevaarbaar water, ideaal om de Hollandse IJssel per boot of de wateren rondom Nieuwegein, IJsselstein en Utrecht met kano of sup te verkennen.

Deze historische waterverbinding is ontstaan na 1876. Het Merwedekanaal was onderdeel van een nieuwe verbinding tussen Amsterdam en het Duitse achterland, en mondt bij Gorinchem uit in de Merwede. Met de opening van het Amsterdam Rijnkanaal rond 1930 was er een snellere en bredere waterweg met een gelijk waterpeil, met minder sluisen. Het Merwedekanaal is nog steeds een mooi bevaarbaar water, zonder de zware beroepsvaart.



BIJZONDERE WIJK

Rijnhuizen is een nieuwe, bijzondere wijk in Nieuwegein, gelegen aan het Merwedekanaal. Fort Jutphaas en kasteel Rijnhuizen zijn de parels van Rijnhuizen. Voor de sportievelingen is er genoeg te doen in de buurt. In Rijnhuizen Noordwest vind je Sportpark Rijnhuizen. Ook Tennisvereniging Rijnhuysse ligt hier vlakbij. Het Sportpark en de tennisvereniging zijn vanuit Havenkwartier gemakkelijk lopend of met de fiets te bereiken.



PARK VAN DE TOEKOMST

Rijnhuizen is een groen en waterrijk gebied. Om al het groen toegankelijker te maken voor de bewoners wordt er een nieuw robuust oeverpark langs het Merwedekanaal gecreëerd. Dit park vormt straks samen met het bestaande water en groen in de wijk een prachtige, biodiverse plek voor recreatie en ontspanning.

Al het mooie water en groen van Rijnhuizen heeft een belangrijke functie in de wijk. Het park draagt bij aan een biodiverse, toekomstbestendige en klimaatadaptieve wijk en zorgt zo voor een aantrekkelijk woonklimaat. Hevige regenval wordt gemakkelijk opgevangen en het water afgevoerd. Zo wordt het riool van Havenkwartier ontlast. Al het groen werkt verkoelend en beperkt hittestress.

De openbare ruimte van Havenkwartier is ontworpen door een landschapsarchitect, waarbij goed is nagedacht over de beplanting en inrichting. Een prachtige bijdrage aan de identiteit en biodiversiteit van Havenkwartier en Rijnhuizen!



PLEK AAN DE KADE

In Havenkwartier is een horecagelegenheid voorzien waar burens, bewoners en bezoekers samen kunnen genieten aan de haven. Te denken valt aan een daghoreca met eerlijke en lokale producten. Ook het huren van een fluisterbootje behoort tot de mogelijkheden. Een ideale manier om Nieuwegein en omgeving vanaf het water te ontdekken. Woon, geniet en ontspan op deze veelzijdige plek!



KASTEEL RIJNHUIZEN

Midden in Rijnhuizen schittert het prachtige kasteel Rijnhuizen. Samen met de inmiddels verdwenen kastelen Wijnestein, Plettenburg en Vroonestein vormde het ooit het kastelenlint langs de Jutphase-wetering. Kasteel Rijnhuizen wordt omringd door een bosrijk landschap, waar onder andere de 'braamsroute' is uitgezet. Deze route neemt je mee langs eiken van meer dan 250 jaar oud en een tuin verrijkt met negentiende-eeuwse kunst. Kasteel Rijnhuizen vindt zijn oorsprong in de middeleeuwen en dankt het huidige, statige uiterlijk aan een grondige verbouwing in de Gouden Eeuw. Het interieur is verrijkt met prachtige wandschilderingen die van grote culturele waarde zijn. Pronkstuk is de Alexanderzaal die dateert uit de 18e eeuw en z'n naam dankt aan de unieke wandschilderingen met Alexander de Grote in de hoofdrol. Ook de Tuinkamer bevat prachtige wandschilderingen uit de 18e eeuw. Vandaag de dag is Kasteel Rijnhuizen een populaire trouw- en evenementenlocatie.

- (Basis)school
- Restaurant
- Supermarkt
- Kinderopvang

- Ziekenhuis
- Bootjesverhuur

- 1. Stadstheater De Kom
- 2. Sportpark Rijnhuizen
- 3. Wijnfort Jutphaas
- 4. Kasteel Rijnhuizen

- Cityplaza - 8 min
- Sportpark - 6 min



HIER WOON JE ÉCHT GROEN

Havenkwartier wordt een groene woonwijk waar je gezond en comfortabel woont. Bij het ontwerp van de wijk en de woningen is veel aandacht geschonken aan materiaalgebruik, de installaties en de omringende flora en fauna. Zo creëren we een fijne wijk waar je het groen optimaal beleeft én duurzaam woont.

EEN WIJK VOOR MENS ÉN NATUUR

Havenkwartier ligt in een groen en waterrijk landschap. De wijk grenst aan het Oeverpark van Rijnhuizen en een nieuwe parkzone aan de westzijde van de wijk. Om de biodiversiteit te verhogen worden er aan de noordzijde van de wijk bijenlinten aangelegd en is er veel ruimte voor bomen. Dat is niet alleen mooi, het zorgt er ook voor dat insecten meer leefruimte hebben. Tegelijkertijd gaat de aanplant van groen hittestress en wateroverlast tegen. Win-win dus. Een aantal gevels van het appartementengebouw is voorzien van nestkasten voor vleermuizen en gierzwaluwen. Het water in de wijk heeft bovendien een verkoelend effect in warme zomers.

LAGE ENERGIEKOSTEN

Alle woningen in Havenkwartier zijn extreem energiezuinig. Zo ook de appartementen. Deze worden volledig gasloos en beschikken over een individuele warmtepomp en een warmte-terugwin-unit voor verwarming, warm tapwater, koeling en ventilatie van de woning. De appartementen hebben vloerverwarming en -koeling. Zo houd je het hele jaar door een prettig en comfortabel woonklimaat binnen. De gebouwgebonden installaties worden door de zonnepanelen op het dak voorzien van stroom. Hierdoor heb je als bewoner lagere energiekosten, uiteraard afhankelijk van je gebruik.* En dat is fijn in een tijd waarin de energielasten stijgen.

*Nieuwsgierig welke energielast je kunt verwachten? Kijk voor meer informatie op havenkwartier-nieuwegein.nl. Met behulp van de energietool zie je wat het te verwachten verbruik is van het betreffende appartement.



WONEN IN HAVEN- KWARTIER

Havenkwartier wordt ontwikkeld in drie fases. Fase 2 bestaat uit 29 appartementen.

WONEN AAN DE HAVEN

Het complex met de 29 appartementen is prachtig gelegen aan de haven van Havenkwartier. Het statige pand is gebaseerd op de pakhuizen van weleer en sluit qua architectuur naadloos aan op de industriële stijl van de omringende woningen en de wijk. Het gebouw is zodanig ontworpen dat het de illusie creëert van afzonderlijke panden. Een knipoog naar de vroegere pakhuizen. Een fraai staaltje architectuur!

Hier woon je aan een prachtig ingerichte kade en geniet je van de gezelligheid van een levendige binnenhaven. Een plek met gezellige daghoreca, waar je de andere bewoners uit de wijk ontmoet. Vanaf je terras of balkon kijk je uit op de boten en sloepen die in- en uitvaren. Of je gaat zelf een dagje het water op, misschien wel in je eigen sloep. Een aantal bewoners van Havenkwartier krijgt de luxe van een ligplaats aangeboden. Dus de mogelijkheid om je eigen boot voor de deur te leggen is aanwezig. Hier voelt elke dag als vakantie!

Iets verder de wijk in woon je rustig en dorps, in een groene omgeving, met fijne voor- en achtertuinen (fase 3). Hier heb je gemakkelijk contact met de burens en geniet je van de rust, de zon. Maar altijd met alles wat het water en de haven te bieden heeft dichtbij. De kinderen kunnen tevens heerlijk spelen in de verlengde groenzone richting het havenplein. Deze groenzone verbindt het stedelijke en waterrijke havengebied met de meer groene en dorpse omgeving daarachter, richting het park.



Fase 1:
14 twee- en driekamerwoningen
Reeds in verkoop

Fase 2:
29 appartementen

Fase 3:
14 twee- onder- een- kap-
woningen en 3 vrijstaande
woningen







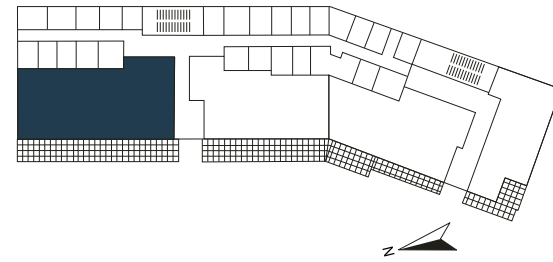
Type A, bouwnummer 1, begane grond



TYPE A

Bouwnummer 1 begane grond

Woonoppervlakte ca. 114 m²

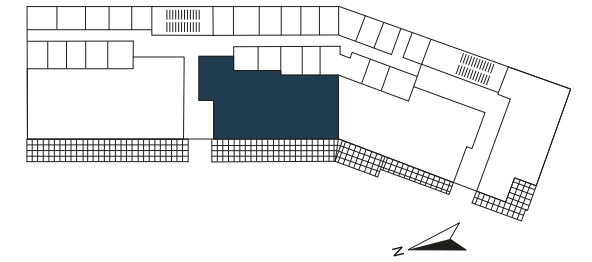


- ◇ Vierkamerappartement met inpandige berging
- ◇ Woonkamer met open keuken en openslaande deuren naar het terras
- ◇ Drie slaapkamers (of twee slaapkamers en een werkkamer)
- ◇ De badkamer met douche en tweede toilet is ook toegankelijk via de ruime masterbedroom
- ◇ Entreehal met meterkast, opbergkast, separaat toilet en ruimte voor warmtepomp, warmte-terugwin-unit en aansluitingen wasmachine en droger

TYPE B

Bouwnummer 2 begane grond

Woonoppervlakte ca. 89 m²

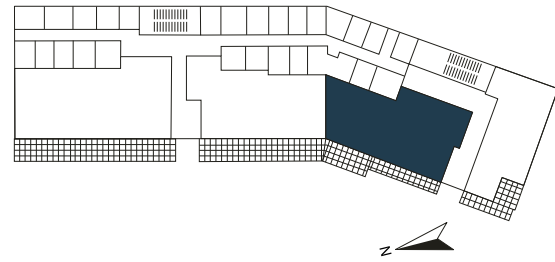


- ◇ Driekamerappartement met inpandige berging
- ◇ Woonkamer met open keuken en openslaande deuren naar het terras
- ◇ Twee slaapkamers
- ◇ Badkamer met douche en tweede toilet
- ◇ Een ligbad behoort tot de mogelijkheden
- ◇ Entreehal met meterkast, separaat toilet en ruimte voor warmtepomp, warmte-terugwin-unit en aansluitingen wasmachine en droger

TYPE C

Bouwnummer 3 begane grond

Woonoppervlakte ca. 91 m²

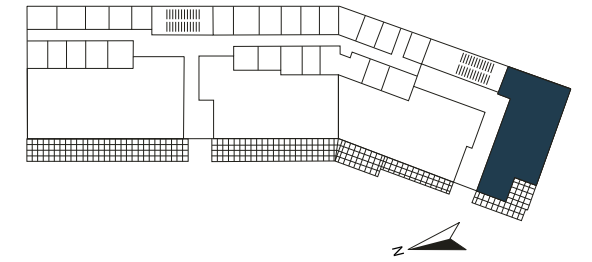


- ⊕ Vierkamerappartement met inpandige berging
- ⊕ Woonkamer met open keuken en openslaande deuren naar het terras
- ⊕ Twee slaapkamers en extra kamer (werkkamer, inloopkast)
- ⊕ Badkamer met douche
- ⊕ Entreehal met meterkast, opbergkast, separaat toilet en ruimte voor warmtepomp, warmte-terugwin-unit en aansluitingen wasmachine en droger

TYPE D

Bouwnummer 4 begane grond

Woonoppervlakte ca. 63 m²



- ⊕ Tweekamerappartement
- ⊕ Woonkamer met open keuken en openslaande deuren naar het terras
- ⊕ Eén slaapkamer
- ⊕ Badkamer met douche
- ⊕ Entreehal met toilet en meterkast
- ⊕ Inpandige berging waar ook de warmtepomp, warmte-terugwin-unit en aansluiting wasmachine en droger zich bevinden



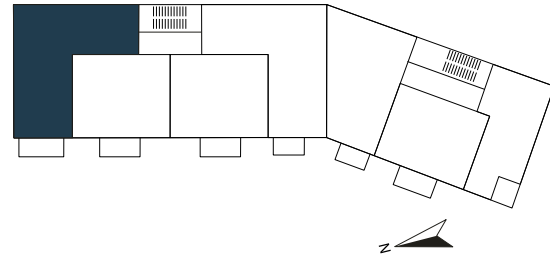
Type F, bouwnummer 6, eerste verdieping



TYPE E

Bouwnummer 5 1^e verdieping
 Bouwnummer 12 2^e verdieping
 Bouwnummer 19 3^e verdieping

Woonoppervlakte ca. 114 m²

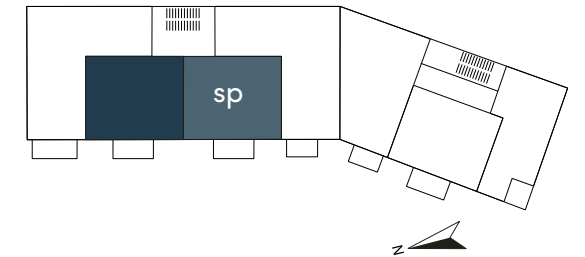


- ⊕ Vierkamerappartement
- ⊕ Woonkamer met open keuken en openslaande deuren naar het balkon
- ⊕ Drie slaapkamers (of twee slaapkamers en een werkkamer)
- ⊕ Badkamer met douche en tweede toilet
- ⊕ Een ligbad behoort tot de mogelijkheden
- ⊕ Entreehal met separaat toilet, ruimte voor warmtepomp, warmte-terugwin-unit en aansluitingen wasmachine en droger

TYPE F

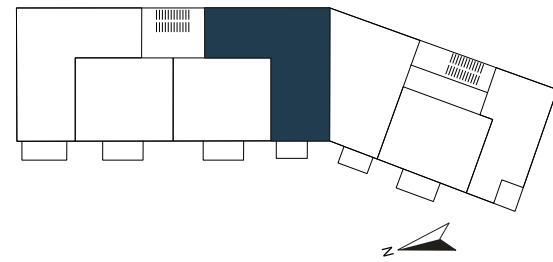
Bouwnummer 6 & 7 (sp) 1^e verdieping
 Bouwnummer 13 & 14 (sp) 2^e verdieping
 Bouwnummer 20 & 21 (sp) 3^e verdieping

Woonoppervlakte ca. 83 m²



- ⊕ Driekamerappartement
- ⊕ Woonkamer met open keuken en openslaande deuren naar het balkon
- ⊕ Twee slaapkamers, waarvan één met openslaande deuren naar het balkon
- ⊕ Badkamer met douche
- ⊕ Een ligbad behoort tot de mogelijkheden
- ⊕ Entreehal met meterkast, toilet, opbergkast
- ⊕ Via de woonkamer tevens toegang tot de bergruimte waar de warmtepomp, warmte-terugwin-unit en de aansluitingen wasmachine en droger geplaatst zijn

TYPE H



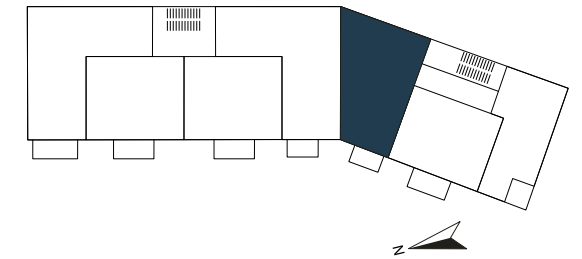
Bouwnummer 8 1^e verdieping
 Bouwnummer 15 2^e verdieping
 Bouwnummer 22 3^e verdieping

Woonoppervlakte ca. 106 m²



- ⊗ Vierkamerappartement
- ⊗ Woonkamer met open keuken en schuifdeur naar het balkon
- ⊗ Drie slaapkamers (of twee slaapkamers en een werkkamer)
- ⊗ Badkamer met douche
- ⊗ Een ligbad behoort tot de mogelijkheden
- ⊗ Entreehal met meterkast, toilet, ruimte voor warmtepomp en warmte-terugwin-unit

TYPE J



Bouwnummer 9 1^e verdieping
 Bouwnummer 16 2^e verdieping
 Bouwnummer 23 3^e verdieping

Woonoppervlakte ca. 100 m²



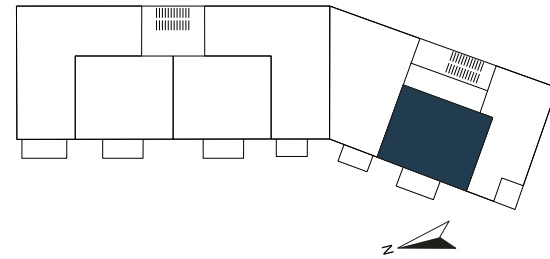
- ⊗ Driekamerappartement
- ⊗ Woonkamer met open keuken en schuifdeur naar het balkon
- ⊗ Twee slaapkamers
- ⊗ Badkamer met douche en tweede toilet
- ⊗ Een ligbad behoort tot de mogelijkheden
- ⊗ Entreehal met meterkast, separaat toilet
- ⊗ Via de woonkamer tevens toegang tot de bergruimte waar de warmtepomp, warmte-terugwin-unit en de aansluitingen wasmachine en droger geplaatst zijn



TYPE K

Bouwnummer 10 1^e verdieping
Bouwnummer 17 2^e verdieping
Bouwnummer 24 3^e verdieping

Woonoppervlakte ca. 74 m²

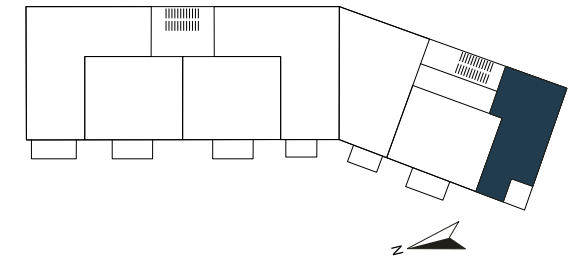


- ⊕ Driekamerappartement
- ⊕ Woonkamer met open keuken en openslaande deuren naar het balkon
- ⊕ Twee slaapkamers (of een slaapkamer en een werkkamer) met toegang tot het balkon
- ⊕ Badkamer met douche
- ⊕ Entreehal met meterkast, toilet, ruimte voor warmtepomp, warmte-terugwin-unit en aansluitingen wasmachine en droger

TYPE L

Bouwnummer 11 1^e verdieping
Bouwnummer 18 2^e verdieping
Bouwnummer 25 3^e verdieping

Woonoppervlakte ca. 66 m²



- ⊕ Driekamerappartement
- ⊕ Woonkamer met open keuken en openslaande deuren naar het balkon
- ⊕ Frans balkon
- ⊕ Slaapkamer en werkkamer
- ⊕ Badkamer met douche
- ⊕ Entreehal met meterkast, toilet, ruimte voor warmtepomp, warmte-terugwin-unit en aansluitingen wasmachine en droger



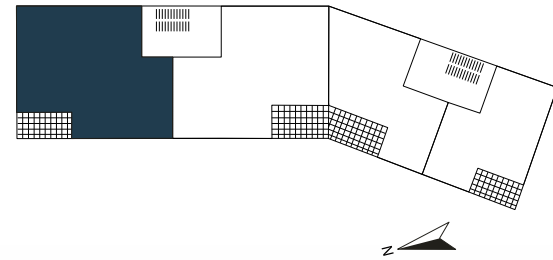
Type M, bouwnummer 26, vierde verdieping



TYPE M

Bouwnummer 26 4^e verdieping

Woonoppervlakte ca. 183 m²

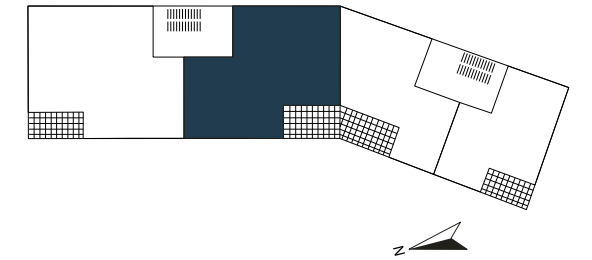


- ⊞ Vierkamerappartement
- ⊞ Royale woonkamer met open keuken en openslaande deuren naar het terras
- ⊞ Drie ruime slaapkamers
- ⊞ Masterbedroom met badkamer en suite en ruime inloopkast
- ⊞ Tweede badkamer met douche en toilet
- ⊞ Een ligbad behoort tot de mogelijkheden
- ⊞ Entreehal met meterkast, toilet, ruimte voor warmtepomp, warmte-terugwin-unit en aansluitingen wasmachine en droger

TYPE N

Bouwnummer 27 4^e verdieping

Woonoppervlakte ca. 171 m²



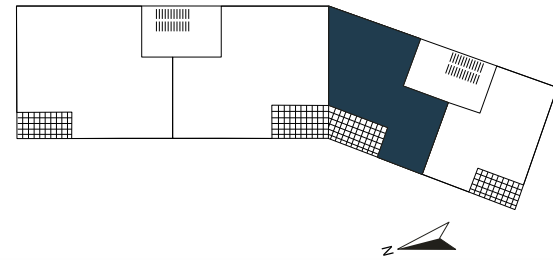
- ⊞ Vierkamerappartement
- ⊞ Royale woonkamer met open keuken en schuifdeur naar het terras
- ⊞ Drie ruime slaapkamers
- ⊞ Masterbedroom met badkamer en suite en ruime inloopkast
- ⊞ Tweede badkamer met douche en toilet
- ⊞ Een ligbad behoort tot de mogelijkheden
- ⊞ Entreehal met meterkast, separaat toilet
- ⊞ Via de woonkamer tevens toegang tot de bergruimte waar de warmtepomp, warmte-terugwin-unit en de aansluitingen wasmachine en droger geplaatst zijn



TYPE P

Bouwnummer 28 4^e verdieping

Woonoppervlakte ca. 116 m²



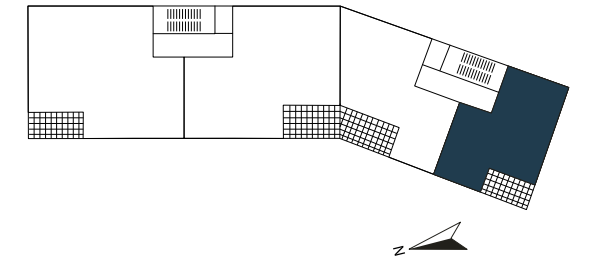
- ⊕ Vierkamerappartement
- ⊕ Woonkamer met open keuken en schuifdeur naar het terras
- ⊕ Drie slaapkamers
- ⊕ Masterbedroom met badkamer en suite

- ⊕ Tweede badkamer met douche en toilet
- ⊕ Entreehal met meterkast, toilet, ruimte voor warmtepomp, warmte-terugwin-unit en aansluitingen wasmachine en droger

TYPE Q

Bouwnummer 29 4^e verdieping

Woonoppervlakte ca. 96 m²



- ⊕ Driekamerappartement
- ⊕ Woonkamer met open keuken en openslaande deuren naar het terras
- ⊕ Frans balkon
- ⊕ Twee slaapkamers
- ⊕ Masterbedroom met openslaande deuren naar het terras

- ⊕ Badkamer met douche en tweede toilet
- ⊕ Een ligbad behoort tot de mogelijkheden
- ⊕ Entreehal met meterkast, toilet, ruimte voor warmtepomp, warmte-terugwin-unit en aansluitingen wasmachine en droger

GOEIE GESPREKKEN AAN DE WATERKANT





EIGENTIJDSE APPARTEMENTEN MET EEN INDUSTRIEEL KARAKTER



Het in 1990 opgerichte architectenbureau Mulleners + Mulleners Architecten is actief daar waar oud en nieuw elkaar ontmoeten. Het plan Havenkwartier is hen dan ook op het lijf geschreven. Samen met Kok Mulleners tekende Joost Assmann voor het ontwerp van de woningen in Havenkwartier: "Havenkwartier is geïnspireerd op de oude haven die in het gebied aanwezig was. De haven wordt gemoderniseerd en de omliggende woningen zijn in een passend

industriële karakter opgezet. Hierbij is de haven een verwijzing naar het industriële verleden, meer naar het westen toe wordt het karakter steeds meer open."

PAKHUIZEN VAN WELEER

Dat industriële karakter zie je goed terug in de architectuur van de 29 koopappartementen. Deze eigentijdse appartementen met industrieel karakter vormen samen met de eengezinswoningen uit fase 1 een harmonieus geheel.

NATUURLIJKE STEENKLEUREN

Het metselwerk van de panden verwijst naar het straatbeeld van weleer. Door het hele plan worden natuurlijke steenkleuren als bruin- en grijs tinten gebruikt. "Door toepassing van verschillende gevels binnen het appartementengebouw versterken we dat pakhuisgevoel verder", geeft Assmann aan. In de woningen is bovendien rijkelijk gedetailleerd met een referentie naar de negentiende-eeuwse spekbands door toepassing van andere tinten stenen in het metselwerk.

HEERLIJK UITZICHT OVER DE HAVEN

Ook bij de buitenruimtes is gekeken naar het industriële verleden. "Zo bevinden de overdekte balkons (loggia's) zich binnen de gevel en zijn er om dat industriële karakter te benadrukken ook stalen balkons aan de gevel bevestigd. Deze bevinden zich alle aan de voorzijde van het gebouw." Hierdoor geniet je vanaf je eigen balkon of terras van de gezelligheid van de haven en het prachtige uitzicht over het Merwedekanaal.

'Een eigentijdse vertaling van industrieel karakter in hedendaagse architectuur'

EIGENTIJDSE VERTALING

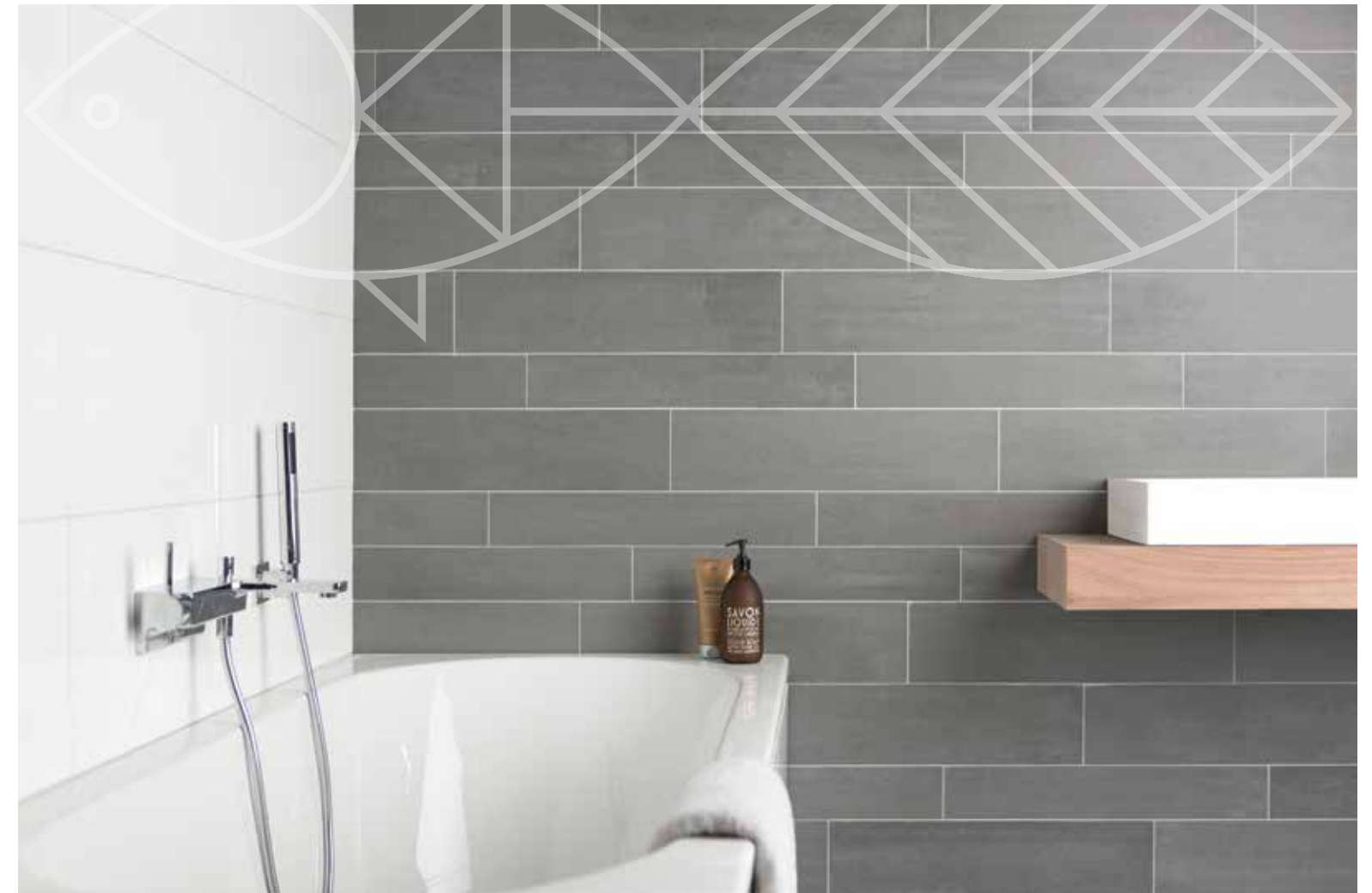
Het appartementengebouw bestaat uit vijf lagen en is voorzien van twee ingangen. "Deze zijn voorzien van een witte betonnen lijst over twee lagen, waardoor ze er extra uitspringen. Aan beide zijden bevindt zich een centrale hal met een lift en een trappenhuis. Deze bieden toegang tot inpandige gangen met toegang tot de appartementen." Parkeren kan in het openbaar gebied aan de oostzijde van het appartementengebouw. Daar bevindt zich ook de toegang tot de bergingen.



KEUKEN

Het appartement wordt standaard opgeleverd zonder keuken, hierdoor ben je geheel vrij in de keuze van jouw leverancier. De aansluitingen voor de keuken worden op de basispositie afgedopt.

In samenwerking met Bruynzeel is een keukenontwerp gemaakt. Een functionele, mooie en betaalbare keuken. Voor elk type appartement heeft Bruynzeel een basiskeuken ontworpen die perfect bij jouw woning past. Natuurlijk ben je vrij om de keuken naar eigen wens te personaliseren. Voor iedere stijl en binnen elk budget kun je bij Bruynzeel terecht om jouw droomkeuken te creëren.



BADKAMER

Het appartement is standaard voorzien van een complete badkamer. Het sanitair is van Villeroy & Boch. Dit merk staat al meer dan 250 jaar voor kwaliteit, innovatie, design en functionaliteit. Als producent en verkoper van hoogwaardige keramiek-producten heeft Villeroy & Boch zich wereldwijd ontwikkeld tot een gerenommeerde lifestyle-aanbieder. Daarmee garandeert Villeroy & Boch zowel de hoogste kwaliteit als ook langdurig plezier van de producten.

KRANEN

De kranen zijn van het merk Hans Grohe. Perfectie op het gebied van vorm en functionaliteit, dat was en is standaard bij Hans Grohe. Sinds 1901 zijn badkamerpionier Hans Grohe en zijn opvolgers hun tijd traditioneel een stap vooruit. Ook meer dan 118 jaar na de oprichting staan kwaliteit, design en innovatie nog altijd voorop.



TEGELS

Al het tegelwerk in Havenkwartier is van Mosa. Dit ijzersterke Nederlandse merk mag natuurlijk niet ontbreken in het rijtje. Optioneel heb je de keuze uit diverse eigentijdse tinten en diverse afmetingen.



MAAK JE APPARTEMENT IN HAVENKWARTIER METEEN WOONKLAAR!

Je krijgt de sleutel van je nieuwe appartement in handen en vijf minuten later rijdt de verhuishwagen voor. Ja, dat kan. In Havenkwartier kun je je woning compleet met badkamer, keuken en wand- en vloerafwerking laten opleveren. Het enige wat je nog hoeft te doen is meubels neerzetten en lampen en gordijnen ophangen. En dan kun je de uitnodigingen voor de housewarming versturen!

Mogelijkheden genoeg om jouw appartement naar je eigen smaak aan te passen. Ons team heeft samen met stylisten kant-en-klare pakketten samengesteld, die helemaal van nu zijn. Met merken zoals Mosa, Bruynzeel en Villeroy & Boch ben je verzekerd van kwaliteit. Moeilijk kiezen? Je persoonlijke kopersbegeleider staat voor je klaar. In de showroom van Aalberts vind je samen ongetwijfeld je weg in de uitgebreide optiekeuzelijst.

KIES JE EIGEN BADKAMER

Lekker tot rust komen of snel even onder de douche. Hoe je de badkamer gebruikt, is voor iedereen verschillend. Maar waar iedereen blij van wordt, is dat die badkamer echt van jou is. Aansluitend bij jouw persoonlijke smaak en wensen. Standaard worden de appartementen met badkamer opgeleverd. Om het je makkelijk te maken heeft Aalberts al pakketten samengesteld voor sanitair, kranen en tegelwerk. Natuurlijk van de bekende badkamermerken: Villeroy & Boch, Hans Grohe en Mosa. Je bent dus niet alleen verzekerd van mooie spullen, maar ook van een degelijke afwerking.

KEUKEN NAAR KEUZE

De appartementen worden in de basis zonder keuken opgeleverd. Hierdoor ben je geheel vrij in de keuze van jouw leverancier. In samenwerking met Bruynzeel is een keukenontwerp gemaakt. Een mooie functionele basiskeuken die perfect bij de woning past. Natuurlijk ben je vrij om de keuken naar eigen wens te personaliseren. Voor iedere stijl en binnen elk budget kun je bij Bruynzeel terecht.

VENSTERBANK WIT OF EXTRA CHIQUE?

Standaard vind je nette witte vensterbanken in je appartement. Die geven de kozijnen een natuurlijke uitstraling mee, waardoor je huis extra luxe oogt. Toch liever een andere tint, zoals grijs of zwart? Of breng je harmonie in huis en kies je voor een vensterbank in dezelfde kleur als het aanrechtblad? Laat je persoonlijke voorkeur spreken en creëer zo een unieke uitstraling die perfect bij jouw stijl en smaak past.

LUXE BINNENDEUREN NAAR EIGEN IDEE

Wist je dat juist een binnendeur heel sterk de sfeer in huis kan bepalen? Die sfeer wordt beïnvloed door bijvoorbeeld het ontwerp en de uitstraling. Ook het materiaal heeft effect. En zelfs het geluid dat de deur maakt als je die sluit. Daarom laten we je graag vrij in de keuze van binnendeuren. Wat te denken van een glasdeur, een eigentijdse lijndeur of juist een klassieke paneeldeur? Zet de puntjes op de 'i' als het om styling van je binnendeuren gaat en kies voor een mooie rvs of zwarte deurklink.

SCHAKEL OVER OP CHIQUE KNOPPEN

Ook bij de keuze voor het schakelmateriaal is er ruimte voor je eigen smaak. Strak zwart schakelmateriaal op een lichte muur oogt heel chique. Of kies je juist voor een tijdloos en stijlvol design, meer in eenheid met de rest van de ruimte?

PVC, DECORATIEF EN ONDERHOUDSVRIJ

Als er iets is dat je woning uitstraling geeft, is het wel de vloer. Zoek je een vloer die heel decoratief is, maar waar je toch weinig onderhoud aan hebt? Kies voor pvc. Zo'n gelijmde pvc-vloer is er in tal van dessins en kleuren. Ook kun je pvc makkelijk toepassen in combinatie met vloerverwarming en vloerkoeling. Ook die pvc-vloer kun je meteen al laten aanbrengen.

STRASSE WANDAFWERKING

De trend van dit moment: Renovlies wandafwerking. Dit glasvezelbehang met structuur geeft de wand een fraaie afwerking. Belangrijk voordeel: het materiaal houdt eventuele krimp-scheuren in de wand uit het zicht.

REGEL JIJ DE VERHUISWAGEN?

Je ziet, verhuizen wordt een stuk eenvoudiger als je meteen in een woning komt die af is. Keuzes genoeg om je appartement naar je eigen idee en smaak vorm te geven. Woonklaar heet dat bij Aalberts. Zo voel je je nog sneller thuis in je nieuwe energiezuinige appartement.



VERKOOPINFORMATIE

REALISATIE

Aalberts Bouw draagt zorg voor de realisatie van deze appartementen. Na de aankoop van jouw woning, begeleidt de kopersbegeleider van Aalberts Bouw jou bij het verder personaliseren van de woning. In een sfeervolle showroom in Loosdrecht, onder de gebinten van een eeuwenoude boerderij, toont de kopersbegeleider je alle afwerkopties voor een woning die helemaal aansluit bij jouw eigen wensen. Ook tijdens het bouwproces blijft de kopersbegeleider jouw vaste aanspreekpunt.

WONINGBORGGARANTIE

De appartementen van Havenkwartier worden gebouwd onder Woningborggarantie. Door de verstrekking van het Woningborg-certificaat ben je verzekerd van de kwaliteit van een nieuwbouwwoning en van een betrouwbare bouwer. Mocht er onverhoopt toch iets misgaan, dan biedt het waarborgcertificaat bescherming.

VERKOOP EN INFORMATIE

PUNT 
MAKELAARS

Punt Makelaars Utrecht
Noorderstraat 8, Utrecht
T: 030 - 273 74 64
E: nieuwbouw@puntmakelaars.nl


DE KEIZER
makelaarsgroep

De Keizer Makelaarsgroep
Richterslaan 66, Nieuwegein
T: 030 - 600 82 40
E: nieuwbouw@dekeizer.nl

ONTWIKKELING

Havenkwartier is een ontwikkeling van De Beeckhof B.V. en is een samenwerking tussen:

AALBERTS 

LATEI 

ONTWERP

MULLENERS + MULLENERS
ARCHITECTUUR STEDENBOUW LANDSCHAP

Disclaimer

Er kunnen geen rechten worden ontleend aan het in deze brochure opgenomen beeldmateriaal of inrichtingstekeningen van de woningen.

Deze dienen enkel ter illustratie om je een beeld te geven van het uiterlijk en de indeling van de woningen. Woonoppervlakte staat gelijk aan gebruiksoppervlakte.

Deze brochure maakt geen onderdeel uit van de verkoopcontractstukken van de woning(en) van Havenkwartier Nieuwegein.



**HAVEN
KWARTIER**
waterrijk woonplezier

HAVENKWARTIER-NIEUWEGEIN.NL



HAVEN
KWARTIER
waterrijk woonplezier