

MOYENNE

BELLE  UE

# MOYENNE

## LA VIE EN BELLEVUE

Bellevue, ook wel 'mooi uitzicht' in de Franse taal. Op deze plek, net over de iconische 'gele brug' in Leidsche Rijn, ben je werkelijk dichtbij alles. De authentieke binnenstad van Utrecht, het uitgestrekte groen en de vele voorzieningen in dit jonge stadsdeel.

De 163 luxe koopappartementen in Bellevue zijn gerust bijzonder te noemen. Elke woning heeft nét een andere indeling, grootte of valt onder een andere prijsklasse. Kies jij voor een appartement in het Poortgebouw, Klifgebouw of gaat jouw voorkeur uit naar een Valleiwoning? Of je nu starter bent, een jong gezin hebt of van je pensioen wilt genieten; *la vie en Bellevue est magnifique!*

NAAR KAVELKAART →



|            |                             |
|------------|-----------------------------|
| PETITE     | € 215.000,- T/M € 250.000,- |
| MOYENNE    | € 450.000,- T/M € 500.000,- |
| GRANDE     | € 570.000,- T/M € 660.000,- |
| MAGNIFIQUE | € 660.000,- T/M € 760.000,- |
| ROYAL      | € 760.000,- T/M € 900.000,- |
| SUPRÊME    | BOVEN € 900.000,-           |

NAAR KAVELKAART →



# ALLES BEHALVE DE MIDDELMOOT

*Bienvenue!* Verspreid over het Klifgebouw in Bellevue vind je de 41 studio's en twee-/driekamerappartementen die vallen onder de prijscategorie Moyenne. Variërend in gebruiksoppervlakte van circa 58 m<sup>2</sup> tot 87 m<sup>2</sup> en in prijs vanaf € 400.000,- t/m € 570.000,- vrij op naam.

Ben jij straks de gelukkige koper van een woning in de categorie Moyenne? Dan staan er elektrische deelauto's voor je klaar. Dat scheelt kosten én is beter voor het milieu. De woningen van Moyenne beschikken niet over een eigen parkeerplaats (met uitzondering van type K1, K10, K16, K18p, K18a, K27 & K31).

Alle appartementen zijn voorzien van standaard sanitair en tegelwerk in de badkamer en hebben door de gehele woning comfortabele vloerverwarming.

NAAR KAVELKAART →

# BELLEUE

POORTGEBOUW

KLIFGEBOUW

VALLEIGEBOUW



# KLIFGEBOUW

## Studio's

Ga je met de trap of lift naar de vierde verdieping van het Klifgebouw, dan vind je daar de voordeuren van twee studio's met een gebruiksoppervlakte van circa 58 m<sup>2</sup>. Et ce n'est pas tout!

Deze studio's beschikken ook nog eens over een dakterras van circa 12 m<sup>2</sup> en een eigen berging van circa 5 m<sup>2</sup>. Handig voor het stallen van je fiets of het opbergen van gereedschap.

NAAR KAVELKAART →

# KLIFGEBOUW

## Studio's



### 2 studio's op de vierde verdieping van het Klifgebouw type K28 (K-4-11 & K-4-15)

- Gebruiksoppervlakte van circa 58 m<sup>2</sup>
- Balkon van circa 12 m<sup>2</sup> (zuiden)
- Eigen berging van circa 5 m<sup>2</sup>

NAAR KAVELKAART →

# KLIFGEBOUW

## Tweekamerappartementen

### 2 tweekamerappartementen op de derde verdieping van het Klifgebouw type K22 (*K-3-11 & K-3-15*)

- Gebruiksoppervlakte van circa 70 m<sup>2</sup>
- Woonkamer op het zuiden
- Balkon van circa 12 m<sup>2</sup> (zuiden)
- Eigen berging van circa 5 m<sup>2</sup>

### 4 tweekamerappartementen op de vierde verdieping van het Klifgebouw type K26 a/b

(*K-4-05, K-4-10, K-4-14 & K-4-18*)

- Gebruiksoppervlakte van circa 68 m<sup>2</sup>
- Balkon van ruim 19 m<sup>2</sup> (zuiden)
- Eigen berging tussen de 5 en 7 m<sup>2</sup>

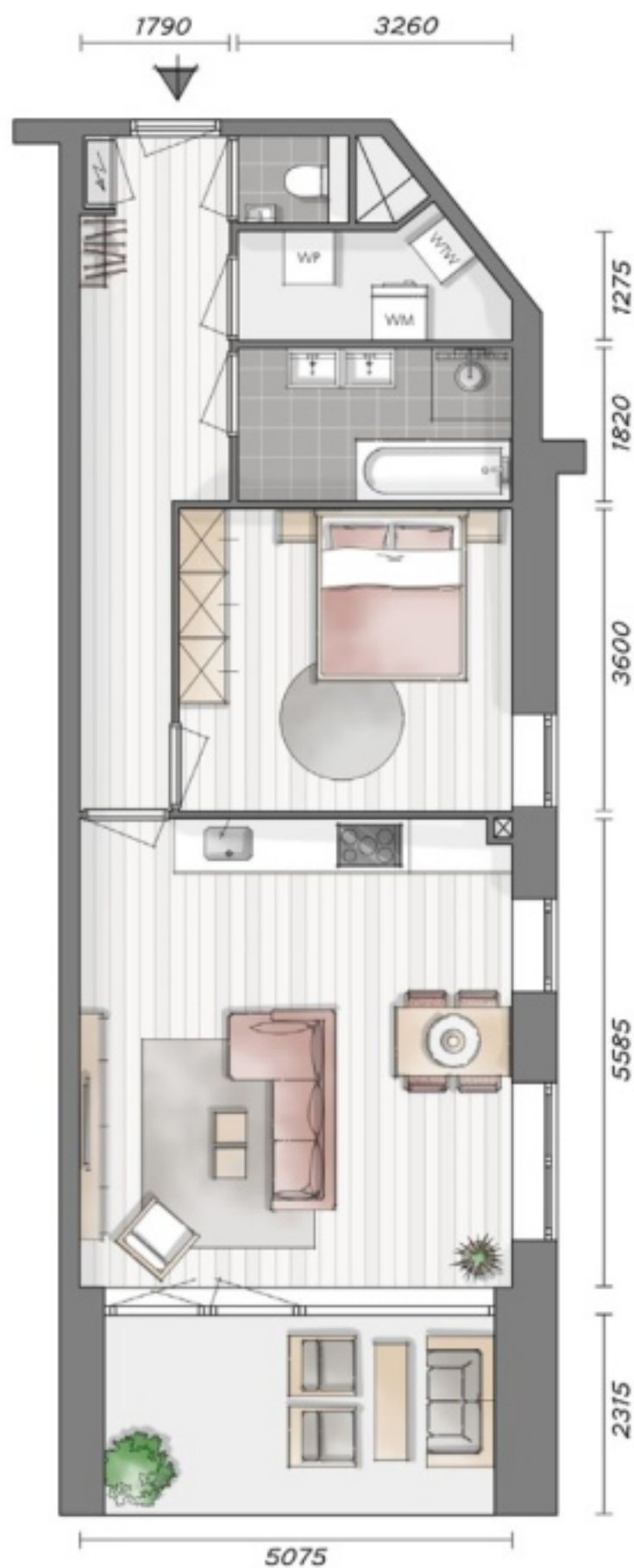
### 1 tweekamerappartement op de vierde verdieping van het Klifgebouw type K27 (*K-4-06*)

- Gebruiksoppervlakte circa 73 m<sup>2</sup>
- Balkon van circa 12 m<sup>2</sup> (zuiden)
- Eigen berging van circa 5 m<sup>2</sup>
- Eigen parkeerplaats



# KLIFGEBOUW

## Tweekamerappartementen



**3 tweekamerappartementen op de begane grond van het Klifgebouw type K4 (K-0-06, K-0-11 & K-0-15)**

- Gebruiksoppervlakte van circa 68 m<sup>2</sup>
- Dakterras van circa 11 m<sup>2</sup> (zuiden)
- Eigen berging van circa 5 m<sup>2</sup>

[NAAR KAVELKAART →](#)

# KLIFGEBOUW

## Tweekamerappartementen

### 1 tweekamerappartement op de vijfde verdieping van het Klifgebouw type K33 (K-5-06)

- Gebruiksoppervlakte van circa 61 m<sup>2</sup>
- Balkon van circa 12 m<sup>2</sup> (zuiden)
- Eigen berging van circa 7 m<sup>2</sup>

### 3 tweekamerappartementen op de zesde verdieping van het Klifgebouw type K39a (K-6-02, K-6-05 & K-6-08)

- Gebruiksoppervlakte van circa 67 m<sup>2</sup>
- Balkon van circa 31 m<sup>2</sup> (zuiden)
- Eigen berging van circa 5 m<sup>2</sup>

### 1 tweekamerappartement op de zevende verdieping van het Klifgebouw type K51 (K-7-08)

- Gebruiksoppervlakte van circa 65 m<sup>2</sup>
- Ruim dakterras van circa 31 m<sup>2</sup> (zuiden)
- Eigen berging van circa 5 m<sup>2</sup>

# KLIFGEBOUW

## Driekamerappartementen

### 4 driekamerappartementen op de begane grond van het Klifgebouw type K1 (sp-G)

*(K-0-01, K-0-02, K-0-03 & K-0-08)*

- Gebruiksoppervlakte van circa 85 m<sup>2</sup>
- 2 woonlagen
- Terras van circa 9,5 tot 12 m<sup>2</sup> (zuiden)
- Eigen berging van circa 5 tot 7 m<sup>2</sup>
- Eigen parkeerplaats

### 2 driekamerappartementen op de tweede verdieping van het Klifgebouw type K16 *(K-2-15 & K-2-11)*

- Gebruiksoppervlakte van circa 82 m<sup>2</sup>
- Balkon van circa 12 m<sup>2</sup> (zuiden)
- Eigen berging van circa 5 m<sup>2</sup>
- Eigen parkeerplaats

### 1 driekamerappartement op de vierde verdieping van het Klifgebouw type K31 *(K-4-19)*

- Gebruiksoppervlakte van circa 81 m<sup>2</sup>
- Balkon van circa 12 m<sup>2</sup> (zuiden)
- Eigen berging van circa 7 m<sup>2</sup>
- Eigen parkeerplaats

# KLIFGEBOUW

## Driekamerappartementen



3 driekamerappartementen op de eerste verdieping van het Klifgebouw type K10a (K-1-02, K-1-04 & K-1-06)

- Gebruiksoppervlakte van circa 83 m<sup>2</sup>
- Balkon van circa 10 m<sup>2</sup> (zuiden)
- Eigen berging van circa 5 m<sup>2</sup>
- Eigen parkeerplaats

NAAR KAVELKAART →

# KLIFGEBOUW

## Driekamerappartementen



**8 driekamerappartementen op de tweede, derde en vierde verdieping van het Klifgebouw type K18 (a/b/p)**

*(K-2-13, K-2-17, K-3-13, K-3-17, K-4-13, K-4-17, K-5-13 & K-5-17)*

- Gebruiksoppervlakte van circa 73 m<sup>2</sup>
- Balkon van circa 8 m<sup>2</sup> (zuiden)
- Eigen berging van circa 5 m<sup>2</sup>
- Eigen parkeerplaats

NAAR KAVELKAART →



*Sfeerimpressie van K-4-17*

NAAR KAVELKAART →

# KLIFGEBOUW

## Driekamerappartementen

### 1 driekamerappartement op de begane grond van het Klifgebouw type K5 (K-0-07)

- Gebruiksoppervlakte van circa 70 m<sup>2</sup>
- 2 woonlagen
- Terras van circa 5 m<sup>2</sup> (zuiden)
- Eigen berging van circa 7 m<sup>2</sup>

### 1 driekamerappartement op de eerste verdieping van het Klifgebouw type K11 (K-1-08)

- Gebruiksoppervlakte van circa 87 m<sup>2</sup>
- Balkon van circa 10 m<sup>2</sup> (zuiden)
- Eigen berging van circa 5 m<sup>2</sup>

### 1 driekamerappartement op de vijfde verdieping van het Klifgebouw type K37 (K-5-19)

- Op de hoek met uitzicht over het Amsterdam-Rijnkanaal
- Gebruiksoppervlakte van circa 69 m<sup>2</sup>
- Balkon van circa 12 m<sup>2</sup> (zuiden)
- Eigen berging van circa 5 m<sup>2</sup>



# KLIFGEBOUW

## Driekamerappartementen

### 1 driekamerappartement op de zesde verdieping van het Klifgebouw type K40 (K-6-03)

- Gebruiksoppervlakte circa 63 m<sup>2</sup>
- Balkon circa 8 m<sup>2</sup> (zuiden)
- Eigen berging circa 5 m<sup>2</sup>

### 2 driekamerappartementen op de zesde verdieping van het Klifgebouw type K43 (K-6-07 & K-6-10)

- Gebruiksoppervlakte van circa 64 m<sup>2</sup>
- Balkon van ruim 12 m<sup>2</sup> (zuiden)
- Eigen berging van circa 5 m<sup>2</sup>

NAAR KAVELKAART →





## EEN OASE VOOR MENS EN DIER

Bellevue is een plek voor iedereen. Voor mens én dier. Aandacht voor ecologie en duurzaamheid vinden we heel belangrijk. Een gezond ecosysteem draagt namelijk bij aan een prettige woonomgeving.

Om die reden hebben we bij de ontwikkeling van Bellevue al in een vroeg stadium een ecooloog betrokken. Hij heeft onder andere bij het ontwerp van de binnentuin rekening gehouden met het versterken van de biodiversiteit. Denk aan het type beplanting dat aansluit bij de hoogteverschillen in het gebouw, plekken waar we voedsel voor vogels faciliteren en waar voorzieningen komen om te nestelen.

Opgaande bomen en opgaand groen passen goed bij het ontwerp en geven verkoeling en schaduw in de warme zomers. Het regenwater wordt opgevangen en weer gebruikt voor de bewatering van de beplanting op het gebouw.

Uiteraard zijn alle appartementen in Bellevue gasloos en duurzaam. De goede isolatie, het aanbrengen van een warmte terugwin systeem en de zonnepanelen op de daken maken de woningen energiezuinig.

LEES MEER OVER HET GROEN IN BELLEVUE →



# MEER INFORMATIE

Klik op onderstaande mogelijkheden

[INSCHRIJVEN WONING →](#)

[BEKIJK APPARTEMENTEN →](#)

[DOWNLOAD VERKOOPDOCUMENTATIE →](#)


[NEEM FAQ DOOR →](#)

[CONTACT MET MAKELAAR →](#)

[BEKIJK SFEERMAGAZINE →](#)

# VOLG JIJ BELLEVUE AL?

[FACEBOOK →](#) 

[INSTAGRAM →](#) 



BELLE  UE

Onder voorbehoud van wijzigingen.  
Er kunnen geen rechten worden ontleend aan de interieur  
plattegronden, exterieur en interieur impressies.